

CATALOGUS
VAN
WERKEN
VAN
BELGISCHE
COMPONISTEN



ARTHUR MEULEMANS

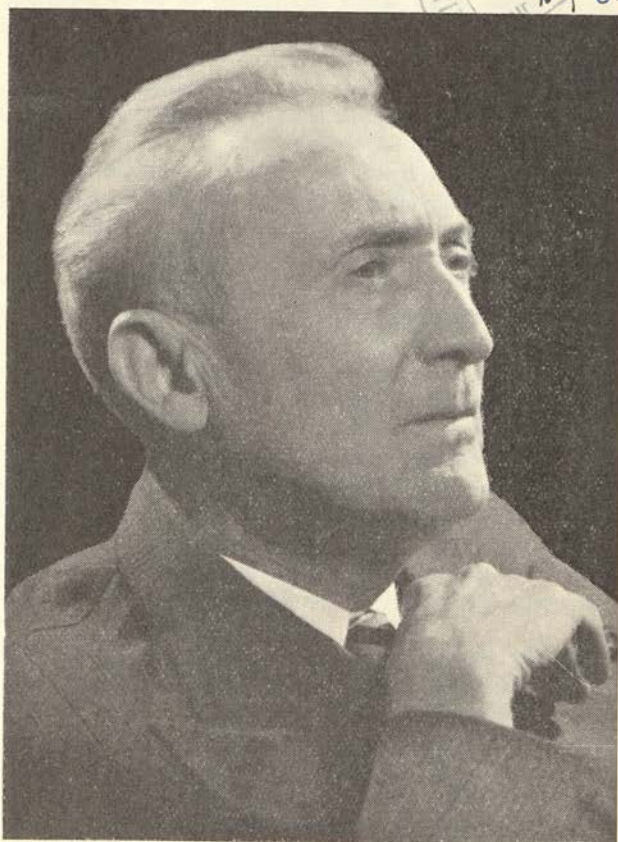
DANIELE COHEN-DESWARTE - FONDS

MM

CA
MEULE
catalog
1

ap

Arthur Meulemans



CEBEDEM

Belgisch Centrum voor Muziekdocumentatie, v.z.w.o.

Centre Belge de Documentation Musicale, a.s.b.l.

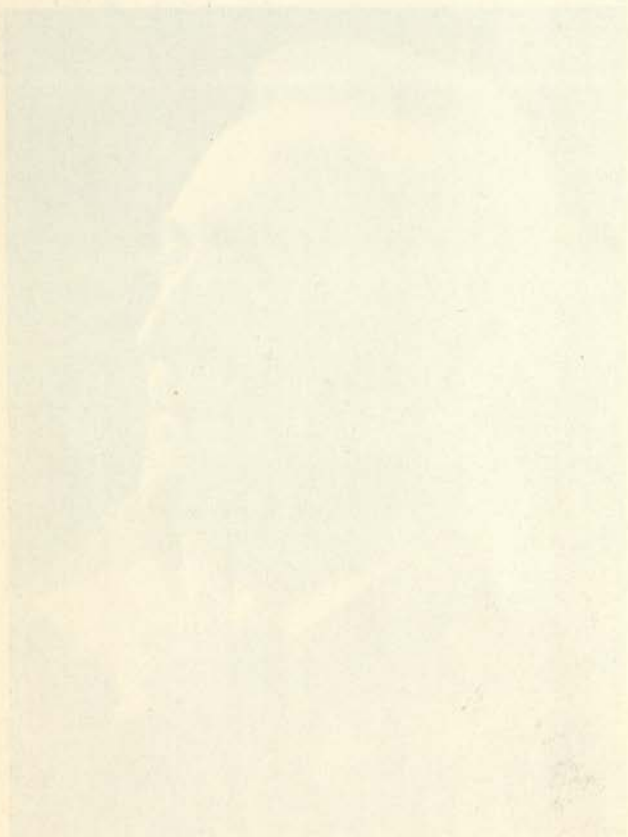
Belgian Centre of Music Documentation, n.p.m.i.

Rue de la Régence, 8, Bruxelles - Tél. 12.49.87

AP HOGESCHOOL



03 09 0334865 1



Met het oog op een doeltreffende verspreiding van deze brochure in het buitenland, werd het nuttig geacht de inhoud van de catalogus in een internationale taal op te stellen.

Op 19 Mei 1884 zag Arthur Meulemans het licht te Aarschot, op de scheiding van Hageland en Kempen. Na een schitterend voleindigde cyclus aan het Lemmensinstituut te Mechelen onder de leiding van Edgar Tinel, wordt hij er tot leraar in de harmonie aangesteld. In 1914 vestigt hij zich metterwoon te Tongeren waar hij als muzikleraar M. O. fungeert; tevens sticht en leidt hij te Hasselt de Limburgse Orgel- en Zangschool. In 1930 verlaat hij de Kempen om zich te Brussel als orkestleider en organisator van het muziekleven aan het groeiende omroepwezen te kunnen wijden. In 1942 verkiest hij de afgetrokkenheid van een schepend leven, dat hij tot op heden onverdroten voortzet.

Lid van de Koninklijke Vlaamse Academie voor Wetenschappen, Letteren en Schone Kunsten van België, bekleedt hij er thans voor het lopend jaar 1954 de eervolle functie van Voorzitter. Menige onderscheiding is hem te beurt gevallen, o. m. de Boury-prijs voor het lied, vanwege de Vlaamse Academie voor Taal en Letterkunde, in 1913; de prijs voor de Symphonie toegekend door SABAM in 1947 en in 1950 de Noordstar-Boerhave prijs voor zijn gezamenlijk werk. Het oeuvre van Meulemans bestrijkt reeds een halve eeuw en laat geen genre onverlet, van kinderlied tot massaspel en opera, van klavierimpresie tot symphonie met koor. De componist behoort tot die kunstenaarsnaturen, die de muziek bestendig in zich dragen en van technische zijde bij het uitdrukken van hun gedachten geen hinder ervaren. Mogen ook sommige werken met name de concerto's voor de meest diverse instrumenten, de opzet verraden de virtuositeitsmogelijkheden van een bepaald instrument systematisch uit te diepen, het kan niet geloofwaardig worden dat de techniek steeds ten dienste blijft van het kunstwerk en dat deze unieke reeks de Vlaamse muziek met heel wat nieuwe facetten heeft begiftigd.

Meulemans behoort niet tot een groep of school. Zijn werk kan men desnoods onderbrengen in een laat-impressionistische sfeer, waaraan zowel suggestieve vaagheid als abstracte verstarring vreemd blijven. Sommige technische aanwinsten van de cosmopolitische meesters - in de eerste plaats Ravel-komen in zijn kunst tot bezinking, doch in de evolutie naar het moderne klankbeeld toe, voelt de kunstenaar zijn hart steeds kloppen op een milde Vlaamse cadans.

Kenschetsend zijn een open melodie, wars van pathos en sentimentaliteit, een harmonische inkleding, die oude sleur al even zeer als verbluffende nieuwlichterij vermijdt en een gezond rythme vol rake trekken. Op het gebied van het orkestkoloriet toont de componist een benijdenswaardige vaardigheid: steeds verkiest hij boven impressionistische waas of schrill kleurengeweld de klaarheid! van nauwkeurig afgewogen timbres, en in de jongste partituren wordt men meer dan ooit een versobering van de orkestbezetting gewaar.

De virtuoos van het precies klankbeeld verloochent in Meulemans de delicate lyricus niet, die in natuur en volksaard een rijke inspiratiebron aanboort. Zo mocht hij dan een muziek schrijven naar het hart van de massa, maar andere ook in de geest van een verfijnd concertpubliek. Hiervan legt de rijke catalogus getuigenis af.

C'est aux confins du Hageland et de la Campine, à Aarschot, qu'Arthur Meulemans vit le jour le 19 mai 1884. Il accomplit avec succès un cycle complet d'études musicales à l'Institut Lemmens de Malines, sous la direction d'Edgard Tinel; il se voit ensuite nommer professeur d'harmonie dans cette institution. En 1914, il se fixe à Tongres : il y exerce des fonctions de professeur de musique dans l'enseignement moyen. Parallèlement, il fonde et dirige à Hasselt l'Ecole limbourgeoise d'orgue et de chant. En 1930, il quitte la Campine pour se rendre à Bruxelles où l'organisation musicale de la Radio est en pleine évolution. Il s'y consacre, comme chef d'orchestre et comme organisateur des concerts. En 1942, il choisit de se retirer afin de se livrer entièrement à la composition, tâche qui l'a absorbé sans relâche depuis lors.

En 1954, il est appelé à la présidence de l'Académie royale flamande des Sciences, Lettres et Beaux-Arts de Belgique, dont il est membre depuis plusieurs années. Il se voit attribuer de nombreuses distinctions : en 1913 déjà, l'Académie de Langue et de Littérature flamandes lui décernait le Prix Boury, pour ses lieds; en 1947 il remportait le Prix de la Symphonie, fondé par la SABAM et, en 1950, le Prix Noordstar-Boerhave pour l'ensemble de son œuvre.

S'étendant déjà sur un demi-siècle, l'œuvre de Meulemans a englobé tous les genres : des chansons d'enfants aux jeux de masse et à l'opéra, des impressions pour piano à la symphonie avec chœurs. Le compositeur appartient à cette catégorie d'artistes qui portent la musique en eux de façon permanente et qui ne rencontrent aucun obstacle technique entravant l'expression de leurs sentiments.

Si quelques-unes de ses œuvres trahissent le souci d'approfondir systématiquement les possibilités de virtuosité d'un instrument donné - et ses concertos pour divers instruments sont dans ce cas - on ne peut nier cependant que la technique demeure toujours au service de l'œuvre d'art et que cette série, unique en son genre, a doté la musique flamande de très nombreuses possibilités nouvelles.

Meulemans n'appartient à aucun groupe ni à aucune école. S'il fallait situer son œuvre, on pourrait la ranger dans un climat post-impressionniste qui resterait cependant étranger à toute imprécision suggestive ou à toute fiction abstraite. On trouve dans son œuvre des traces de l'apport technique des grands maîtres cosmopolites et, en premier lieu, de Ravel. Cependant, au milieu de l'évolution harmonique moderne, l'artiste sent toujours battre son cœur de Flamand.

La musique de Meulemans se distingue avant tout par sa mélodie franche, sans l'ombre de pathos ou de sentimentalité; par sa forme harmonique qui, tout en évitant l'ancienne routine, se tient à l'écart d'innovations déconcertantes; par un rythme sain où fourmillent les traits à l'emporte-pièce. Pour ce qui regarde le coloris orchestral, le compositeur fait preuve d'une vivacité surprenante : il préfère la clarté de timbres choisis avec précision à des couleurs impressionnistes parfois mystérieuses, parfois violentes et stridentes. Dans ses partitions les plus récentes, on s'aperçoit mieux que jamais de la sobriété de sa construction.

Meulemans est un virtuose de la sonorité précise, ce qui ne l'empêche pas de puiser l'inspiration d'un lyrisme délicat dans la nature ou dans le folklore. Aussi sa musique plait-elle à la masse, mais charme également l'esprit raffiné du public des concerts. L'abondant catalogue qui suit en est le frappant témoignage.

Arthur Meulemans was born on the 19th of May 1884 at Aarschot. Having completed a full course of musical studies at the Lemmens Institut at Malines under the tuition of Edgar Tinel, he was himself appointed teacher of harmony.

In 1914 he settled at Tongres as a secondary teacher of music. At the same time he founded and directed the Limburg school of organ and vocal music at Hasselt. In 1930 he left the Campine for Brussels to be conductor and organizer of the radio orchestra. In 1942 he retired from his official function to devote himself exclusively to composition.

Arthur Meulemans occupies for 1954 the chair of president of the Royal Flemish Academy for Science, Literature and Fine Arts. He has been awarded many prizes, such as the Boury-prize for song by the Flemish Academy of Language and Literature in 1913; the prize for Symphony awarded by SABAM in 1947; and in 1950 the Noordstar-Boerhave prize for the ensemble of his works.

For more than half a century Arthur Meulemans' work has embraced all kinds of music : from children's songs to massed chorus and opera, from piano pieces to choral symphonies. The composer belongs to those artists whose whole being is music and whose expression is never obstructed by technical difficulties. If certain of his works betray a desire to plumb systematically the technical possibilities of a given instrument - and several of his concertos are of this kind - one still cannot deny that the technique has remained subordinate to the work of art itself and that this unique series has enriched the Flemish music.

Arthur Meulemans belongs to no group or school. One might place his work in the post-impressionist atmosphere, but without its vagueness and abstraction. Some of the technical acquisitions of the cosmopolitan masters, particularly of Ravel, are in his works in a matured form. However in the midst of the evolution of modern harmony, Arthur Meulemans never forgets his Flemish origin.

Meulemans' music is notable above all for its clear melody and its healthy character without a shadow of pathos or sentimentality; by its harmonic form avoiding both old routines and startling innovations.

His colorful orchestration proves his striking ability; he prefers clarity of tone to impressionistic haze or strident discord. His latest scores show best of all the mellowing of his writing.

Meulemans is a virtuoso of precise sound, but able to draw his inspiration from the delicate lyricism of nature or folklore. In this way his music is pleasing both to the mass and to the connoisseur.

This abundant catalogue is the best testimonial to the great scope of his work.

ORKEST

Orchestre

- | | | | |
|---|---|--------|--------------------------------|
| SYMPHONIE N° 1 ; 1931 | 3332 4331 timb. trgl. cast. c-cl. c-r. tambourin tamb-b. cymb. cymb-chinoise crotales clo. gr-c. t-t. gong xyl. car. cel. hrp. quint-c. | 15'30" | Cebedem |
| SYMPHONIE N° 2 ; 1933 | 3332 4331 timb. trgl. c-cl. tamb-b. cymb. crotales clo. gr-c. t-t. gong tom-tom xyl. car. cel. hrp. quint-c. | 19' | Cebedem |
| SYMPHONIE N° 3 : Dennen-Symphonie ; 1933 | 3333 4331 timb. trgl. cast. c-cl. c-r. tamb-b. cymb. cymb.-chinoise crotales clo. gr-c. t-t. xyl. car. cel. pf. 2 hrp. org-ad lib. quint-c. | 19' | Cebedem |
| SYMPHONIE N° 4 ; 1935 | 3333 4331 timb. trgl. cast. c-cl. c-r. tamb-b. cymb. 2 ptes cymb. crotales clo. gr-c. t-t. gong tom-tom w-bl. xyl. vibr. car. cel. fouet grelots quint-c. | 15' | Cebedem |
| SYMPHONIE N° 5 : Dans-Symphonie ; 1939 | 3322 sax-a. 4331 timb. trgl. cast. c-cl. c-r. tamb-b. cymb. gr-c. gong w-bl. xyl. car. cel. pf. 2 hrp. org. quint-c. ch-F. | 27' | Cebedem |
| SYMPHONIE N° 6 : Zee-Symphonie ; 1940 (texte de F. Vercnocke) | 3333 4331 timb. trgl. c-cl. c-r. cymb. ptes cymb. crotales gr-c. gong xyl. car. cel. 2 hrp. org. quint-c. C-A-solo ch-mix. | 40' | Palais des Académies-Bruxelles |
| SYMPHONIE N° 7 : Zwan-even, een symphonie van de Heide ; 1942 | 3322 4331 timb. trgl. c-cl. tamb-b. cymb. crotales gr-c. gong. xyl. car. cel. hrp. quint-c. | 28' | Cebedem |
| SYMPHONIE N° 8 : Herfst-Symphonie (texte de C. S. Adama van Scheltema) ; 1942 | 3333 4331 timb. trgl. c-cl. cymb. clo. gr-c. xyl. car. cel. hrp. org. éoliphone quint-c. S. C-A. T. Bar. ch-mix. | 30' | Cebedem |

SYMPHONIE N° 9 ; 1943	3333 4331 timb. trgl. c-cl. cymb. gr-c. gong. car. cel. 2 hrp. quint-c.	30'	Cebedem
SYMPHONIE N° 10 : Psalmen-Symphonie ; 1943	2222 4331 timb. trgl. c-cl. tamb-b. cymb. clo. gong car. hrp. org. quint-c. 2 Réc. S. C-A. Bar. ch-mix. ch-p.	60'	Cebedem
SYMPHONIE N° 11 ; 1946	3333 4331 timb. trgl. cast. c-cl. tamb-b. cymb. ptes cymb. gong xyl. car. cel. 2 hrp. quint-c.	31'	Cebedem
SYMPHONIE N° 12 ; 1948	3333 4331 timb. trgl. cast. c-cl. tamb-b. cymb. ptes cymb. clo. t-t. gong xyl. car. cel. 2 hrp. org. quint-c.	30'	Cebedem
SYMPHONIE N° 13 : Rembrandt-Symphonie ; 1950	3333 4331 timb. trgl. cast. c-cl. cymb. ptes cymb. clo. gr-c. gong car. cel. 2 hrp. org. quint-c.	30'	Cebedem
SYMPHONIE N° 14 ; 1954	2222 cbn-ad lib. 4331 timb. trgl. c-cl. cymb. gong car. cel. hrp. quint-c.	25'	Cebedem
SYMPHONIETTA ; 1952	2222 2220 timb. trgl. cast. c-cl. c-r. cymb. crotales t-t. gong car. quint-c.	15'	Cebedem

VERWORVENHEDEN : poème symphonique ; 1939	3333 4331 timb. trgl. c-cl. tamb-b. cymb. gr-c. car. cel. 2 hrp. quint-c.	15'	Cebedem
FUSILLÉ A L'AUBE : poème symphonique ; 1948	3333 4331 timb. trgl. c-cl. tamb-b. cymb. clo. gr-c. gong xyl. car. cel. 2 hrp. org. quint-c.	15'	Cebedem

VIKINGS : ouverture ; 1934	3322 4331 timb. trgl. c-cl. cymb. crotales gr-c. t-t. car. cel. hrp. quint-c.	8'	Cebedem
ADRIAËN BROUWER : ouverture ; 1935	3333 4331 timb. trgl. c-cl. cymb. crotales t-t. car. hrp. quint-c.	8'	Cebedem

OVERTURA ALLEGRA ; 1940	2222 4331 timb. trgl. cast. c-cl. cymb. ptes cymb. gr-c. t-t. gong xyl. car. hrp. quint-c.	6'30"	Cebedem
EGMONT : ouverture ; 1944	3332 4331 timb. trgl. c-cl. c-r. cymb. gr-c. car. cel. quint-c.	6'	Cebedem

KERMIS : fantaisie ; 1930	3222 4331 timb. trgl. cast. c-cl. tamb-b. cymb. crotales clo. gr-c. t-t. xyl. car. cel. hrp. quint-c.	5'	Cebedem

PRELUDIEN : petite suite ; 1916	1111 1000 trgl. cymb. xyl. cel. quint-c.	11'	Cebedem
HEIDESCHETSEN : petite suite ; 1922	2222 2100 timb. trgl. cymb. gr-c. t-t. xyl. car. cel. hrp. quint-c.	11'	Cebedem
KARNAVAL-SUITE ; 1926	2222 4231 timb. trgl. cast. c-cl. tamb-b. cymb. crotales clo. gr-c. t-t. xyl. car. cel. pf. éoliphone quint-c.	20'	Cebedem
KLEINE SUITE IN C ; 1930	2121 sax-a. 2210 timb. trgl. c-cl. c-r. tamb-b. cymb. crotales clo. gr-c. t-t. xyl. car. cel. pf. quint- c.	7'	Cebedem
JOSAPHATPARK : suite de ballet ; 1933	2222 4331 timb. trgl. c-r. tamb-b. cymb. gr-c. t-t. gong xyl. car. cel. pf. hrp. quint- c.	18'	Cebedem
1 ^o DANSEN-SUITE ; 1943	2121 2210 timb. trgl. c-cl. cymb. car. cel. pf. hrp. quint-c.	20'	Cebedem
2 ^o DANSEN-SUITE ; 1943	2121 2210 timb. trgl. c-cl. cymb. ptes cymb. crotales clo. xyl. car. cel. pf. hrp. quint-c.	18'	Cebedem
DE VOGELS : suite de ballet ; 1947	2222 4330 timb. trgl. cast. c-cl. tamb-b. cymb. ptes cymb. clo. gong xyl. car. cel. hrp. quint-c.	18'	Cebedem

PETER BREUGEL : suite ; 1952	3222 4331 timb. trgl. cast. c-cl. c-r. tamb-b. cymb. ptes cymb. car. cel. hrp. quint-c.	15'	Cebedem
HERTOG JAN VAN BRA- BANT : suite ; 1953	3222 sax-a. 4331 timb. trgl. c-cl. c-r. tamb-espagnol cymb. clo. gong xyl. car. cel. hrp. quint-c. Bar.	20'	Cebedem
* * *			
MEINACHT ; 1912	3332 4331 timb. trgl. tamb- b. cymb. t-t. gong car. cel. 2 hrp. quint-c.	10'30"	Cebedem
PLINIUS FONTEIN ; 1914	4334 4331 timb. trgl. c-cl. tamb-b. cymb. crotales gr-c. t-t. gong xyl. car. cel. hrp. quint-c.	18'	Cebedem
STADSPARK : Prélude et Scherzo ; 1928	3233 4431 timb. trgl. cast. c-cl. tamb-b. cymb. crota- les clo. gr-c. t-t. xyl. car. cel. hrp. quint-c.	7'30"	Schott- Bruxelles
SERENATA ; 1929	2223 4331 timb. trgl. cast. c-cl. tamb-b. cymb. crota- les gr-c. t-t. w-bl. xyl. car. cel. hrp. quint-c.	7'30"	Cebedem
RAPSODIE ; 1929	3322 4331 timb. trgl. c-cl. tamb-b. cymb. gr-c. xyl. car. cel. 2 hrp. quint-c.	7'	Cebedem
TWEE DANSEN ; 1930	2222 4231 timb. trgl. cast. tamb-b. cymb. gr-c. t-t. hrp. quint-c.	9'	Cebedem
VLAAMSE RAPSODIE ; 1932	3333 4331 timb. trgl. cast. c-cl. tamb-b. cymb. crota- les clo. gr-c. t-t. gong xyl. vibr. car. cel. 2 hrp. quint- c.	10'15"	Cebedem
UIT HET KINDERLEVEN ; 1932	1121 2210 timb. trgl. tamb- b. cymb. clo. xyl. car. cel. pf. ou hrp. quint-c.	10'	Cebedem
SACRALE DANS : extrait de l'opéra Vikings ; 1934	3323 4331 timb. trgl. c-cl. cymb. gr-c. t-t. xyl. car. cel. hrp. org. quint-c. ch- mix.	7'	Cebedem
WIENER WALZER ; 1935	2222 4331 timb. trgl. c-cl. c-r. tamb-b. cymb. clo. gr-c. car. cel. hrp. quint-c.	7'	Cebedem

ANDANTE SYMPHONIQUE; 1939	2322 4331 timb. trgl. c-cl. cymb. hrp. quint-c.	7'	Cebedem
ADAGIO ; 1939	quint-c.	10'	Cebedem
VIER SYMPHONISCHE SCHETSEN ; 1940			
1. Eau-forte	2222 4230 timb. trgl. cymb. hrp. quint-c.	6'15"	Cebedem
2. Filigrane	3222 4000 crotales 2 hrp. quint-c.	5'	Cebedem
3. Pastel	2322 4100 timb. trgl. cymb. gong quint-c.	5'30"	Cebedem
4. Amazone	3222 4330 timb. trgl. c-cl. cymb. gong hrp. quint-c.	4'45"	Cebedem
TWEË ZOMERPASTO- RALES ; 1941			
1. Brooiseind]	2121 2210 timb. trgl. cymb. hrp. clav. quint-c.	6'	Cebedem
2. De Hooge Mouw	2111 1100 trgl. cymb. gong org. quint-c. quat-vocal		
VIJF STUKKEN ; 1941			
	3333 4331 timb. trgl. c-cl. cymb. t-t. gong car. cel. 2 hrp. quint-c.	11'	Cebedem
OP DE DENNENHEUVE- LEN : prélude ; 1948			
	3322 4330 timb. trgl. cymb. car. hrp. quint-c.	11'	Cebedem
DE WITTE ; 1949			
	3333 4331 timb. trgl. cast. c-cl. cymb. ptes cymb. clo. crécelle xyl. car. cel. 2 hrp. org. quint-c. ch-mix.	18'	Cebedem
SYMPHONISCHE TRIP- TIEK ; 1951			
	3343 sax-a. 4331 timb. trgl. cast. c-cl. cymb. clo. gr-c. gong xyl. car. 2 hrp. quint-c.	19'	Cebedem
TABELLAUX ; 1952			
	3333 sax-a. 4331 timb. trgl. cast. c-cl. c-r. cymb. t-t. gong car. 2 hrp. quint- c.	20'	Cebedem

METEOROLOGISCH INSTI- TUUT ; 1951	3333 4331 timb. trgl. cast. c-cl. c-r. cymb. gr-c. t-t. gong xyl. car. cel. 2 hrp. quint-c.	20'	Cebedem
E V A S I E S ; 1954	2222 cbn-ad lib. 4331 timb. trgl. cast. c-cl. cymb. car. hrp. quint-c.	11'	Cebedem
RONDO SYMPHONIQUE ; 1954	2222 sax-a. ad lib. 4231 timb. trgl. cast. c-cl. cymb. gr-c. gong grelots car. hrp. quint-c.		

ROUWFANFARE ; 1937	4 trp-thébaines 6 trp. 8 c. 6 trb. 2 tb-b. timb. c-cl. cymb. gr-c. gong ch-H.	7'	Cebedem
INAUGURELE FANFARE ; 1938	4 trp-thébaines 3 trp. 4 c. 3 trb. tb. tb-b. timb. trgl. c-cl. cymb. clo. gr-c.	2'	Cebedem
HUIT FANFARES ; 1930	4 trp-thébaines 3 trp. 8 c. 3 trb. tb-b. timb. c-cl. cymb. gr-c. t-t.	8'	Cebedem
BRUGGE-SUITE ; 1939	8 trp-thébaines	7'	Cebedem
LENTE-FANFARES ; ZOMER-FANFARES ; 1939	4 trp-thébaines 3 trp. 4 c. 3 trb. tb. tb-b. timb. trgl. c-cl. cymb. clo. gr-c. gong	8'	Cebedem
VIER OPROEPEN ; 1939	4 trp-thébaines	3'	Cebedem
VIJF OPROEPEN ; 1942	3 trp. 3 trb. tb-b. trgl. c-cl. cymb.	4'	Cebedem
SUITE ; 1942	5 trp. 5 trb. tb-b. timb. trgl. c-cl. cymb. gr-c. t-t.	10'	Cebedem
FANFARE ; 1948	4 trp-thébaines 3 trp. 4 c. 3 trb. tb. tb-b. timb. trgl. c-cl. cymb. gr-c.	4'	Cebedem

CONCERTO POUR ORCHESTRE ; 1953	3333 4331 timb. trgl. cast. c-cl. tamb-b. cymb. gong xyl. car. cel. 2 hrp. quint- c.	20'	Cebedem

CONCERT-IMPROMPTU pour piano et orchestre ; 1929	2222 2000 timb. trgl. cymb. quint-c.	5'	Cebedem
CONCERTO pour piano et orchestre ; 1941	2222 4331 - ad lib. timb. trgl. c-cl. cymb. gr-c. t-t. hrp. quint-c.	20'	Cebedem
CONCERTINO pour piano et orchestre ; 1942	2222 2220 timb. trgl. c-cl. cymb. quint-c.	11'	Cebedem
VARIATIONS pour piano et orchestre ; 1945	2332 4331 timb. trgl. cast. c-cl. cymb. gong. car. cel. quint-c.	18'	Cebedem
PREMIER CONCERTO pour violon et orchestre ; 1942	2222 4200 timb. trgl. c-cl. cymb. quint-c.	22'	Cebedem
DEUXIÈME CONCERTO pour violon et orchestre ; 1946	2222 4210 timb. trgl. c-cl. cymb. car. hrp. quint-c.	22'	Cebedem
TROISIÈME CONCERTO pour violon et orchestre ; 1950	2222 4321 timb. trgl. c-r. cymb. cel. hrp. quint-c.	22'	Cebedem
WOUZANG pour violon et orchestre ; 1927	2223 4000 timb. trgl. cymb. pf. hrp. quint-c.	6'	Cebedem
GYPSY pour violon et or- chestre ; 1927	2223 4330 timb. trgl. cymb. pf. hrp. quint-c.	7'	Cebedem
CONCERTO pour alto et orchestre ; 1942	3222 2200 timb. trgl. c-cl. cymb. quint-c.	22'	Cebedem
PREMIER CONCERTO pour cello et orchestre ; 1920	2332 4331 timb. trgl. cymb. t-t. car. cel. hrp. quint-c.	15'	Cebedem
DEUXIÈME CONCERTO pour cello et orchestre ; 1944	2222 3200 timb. trgl. c-cl. cymb. quint-c.	15'	Cebedem
HERFST-ELEGIE pour cello et orchestre ; 1929	2223 3100 timb. trgl. hrp. quint-c.	3'30"	Cebedem
LENTE-ELEGIE pour cello et orchestre ; 1929	2223 4331 timb. trgl. cymb. pf. hrp. quint-c.	5'	Cebedem
CONCERTO pour flûte et orchestre ; 1942	1222 2200 timb. trgl. c-cl. cymb. gong car. quint-c.	13'	Cebedem

CONCERTO pour hautbois et orchestre ; 1942	2 c-a. 22 2200 timb. trgl. cymb. quint-c.	12'	Cebedem
T W E E I D Y L L E N pour hautbois et orchestre ; 1929	3123 4331 timb. trgl. tamb-b. pf. hrp. quint-c.	8'	Cebedem
RHAPSODIE pour clarinette et orchestre ; 1932	2222 4231 timb. trgl. cast. c-cl. c-r. tamb-b. cymb. crotales gr-c. t-t. xyl. car. cel. hrp. quint-c.	7'	Cebedem
SONATA CONCERTANTE pour clarinette et orchestre à cordes ; 1948	quint-c.	12'	Cebedem
RHAPSODIE pour basson et orchestre ; 1942	2221 4200 timb. trgl. c-cl. cymb. hrp. quint-c.	6'	Cebedem
RHAPSODIE pour saxophone-alto et orchestre ; 1942	2222 4230 timb. trgl. cast. c-cl. tamb-b. cymb. gr-c. car. hrp. quint-c.	5'30"	Cebedem
CONCERTO pour cor et orchestre ; 1940	3222 3330 timb. trgl. cast. c-cl. cymb. gong car. hrp. quint-c.	16'	Cebedem
CONCERTO pour trompette et orchestre ; 1943	2222 4230 timb. car. hrp. quint-c.	15'	Cebedem
RHAPSODIE pour trombone et orchestre ; 1941	2222 4200 timb. trgl. c-cl. cymb. hrp. quint-c.	6'	Cebedem
CONCERTINO pour trombone et orchestre ; 1953	2222 2220 timb. trgl. cast. c-cl. cymb. xyl. car. quint-c.	16'	Cebedem
CONCERTO pour orgue et orchestre ; 1942	3333 4331 timb. trgl. c-cl. cymb. hrp. quint-c.	28'	Cebedem
LYRISCHE SUITE pour harpe et orchestre ; 1939	2222 4330 timb. trgl. c-cl. tamb-b. cymb. gr-c. xyl. quint-c.	8'	Cebedem
CONCERTO pour harpe et orchestre ; 1953	2222 sax-a. 2210 timb. trgl. c-cl. cymb. ptes cymb. xyl. car. cel. quint-c.	20'	Cebedem

KAMERMUZIEK
Musique de Chambre

PREMIÈRE SONATE : piano et violon ; 1915	13'	Cebedem
DEUXIÈME SONATE : piano et violon ; 1953	17'	Cebedem
SONATE : piano et alto ; 1953	16'	Cebedem
SONATE : piano et violoncelle ; 1953	15'	Cebedem
RESSORT : piano et violoncelle ; 1927	3'30"	Cebedem
TRIO : piano, violon et violoncelle ; 1941	17'	Cebedem
TRIO : violon, alto et violoncelle ; 1941	16'	Cebedem
TRIO : 2 violons et alto ; 1953	13'	Cebedem
SONATE : flûte, alto et harpe ; 1948	12'	Cebedem
TRIO : hautbois, clarinette et basson ; 1933	7'30"	Cebedem
TRIO : trompette, cor et trombone ; 1933	9'30"	Cebedem
QUATUOR : piano, violon, alto et violoncelle ; 1915	30'	Cebedem
DEUXIÈME QUATUOR à cordes : 1932	13'	Cebedem
TROISIÈME QUATUOR à cordes ; 1933	12'	Cebedem
QUATRIÈME QUATUOR à cordes ; 1944	20'	Cebedem
CINQUIÈME QUATUOR à cordes ; 1952	18'	Cebedem
ANDANTE ET SCHERZO pour 4 flûtes ; 1945	6'	Cebedem
QUATUOR pour 4 saxophones ; 1953	14'	Cebedem
SUITE pour 4 trombones ; 1942	10'	Cebedem

QUINTETTE : piano, 2 violons, alto et violoncelle ; 1946	15'	Cebedem
PREMIER QUINTETTE à vent : flûte, hautbois, clarinette, basson et cor ; 1931	12'	Cebedem
DEUXIÈME QUINTETTE à vent : flûte, hautbois, clarinette, basson et cor ; 1932	11'	Cebedem
SCHERZO-SEXTUOR : piano, 2 violons, alto, violoncelle et contrebasse ; 1930	3'	Cebedem
AUBADE : piano, flûte, hautbois, clarinette, basson et cor ;	6'	Brogneaux-Bruxelles

INSTRUMENTEN - *Instruments*

a) Piano

DEUXIÈME SONATE ; 1916	19'	Cebedem
TROISIÈME SONATE ; 1917	19'	Cebedem
QUATRIÈME SONATE ; 1951	14'	Cebedem
PREMIÈRE SONATINE ; 1927	6'	Sénart-Paris
DEUXIÈME SONATINE ; 1928	6'	Cnudde-Gand
TROISIÈME SONATINE ; 1941	6'	Cebedem
FEEST ; 1907	3'	De Hulst-av. des Rogations, 75 Bruxelles
SPROOKJE ; 1910	4'	De Hulst-Bruxelles
EXOTISCHE DANS ; 1911	5'	De Hulst-Bruxelles
NOCTURNE ; 1911	5'	De Hulst-Bruxelles

SCHETSEN ; 1916	8'30"	De Hulst- Bruxelles
WALS ; 1917	3'	De Hulst- Bruxelles
JEUGD-ALBUM ; 1917	10'	De Hulst- Bruxelles
REFLEKSEN ; 1923	15'	Sénart- Paris
KINDERSCENEN ; 1928	8'	Schott- Bruxelles
BAGATELLEN, ARABESKEN EN RHYTHMEN ; 1928	15'	Cebedem
DANSEN-SUITE I ; 1943	20'	Cebedem
DANSEN-SUITE II ; 1943	18'	Cebedem
DE VOGELS : suite de ballet, réduction pour piano ; 1947	18'	Cebedem
PRÉLUDES ; 1951	21'	Cebedem

b) VERSCHIEDENE INSTRUMENTEN

b) Instruments divers

PREMIER CONCERTO : violon et piano ; 1942	22'	Cebedem
DEUXIÈME CONCERTO : violon et piano ; 1946	22'	Cebedem
TROISIÈME CONCERTO : violon et piano ; 1950	22'	Cebedem
WOUDZANG en GYPSY : violon et piano ; 1927	13'	Cebedem
CONCERTO : alto et piano ; 1942	22'	Cebedem
PREMIER CONCERTO : cello et piano ; 1920	15'	Cebedem
DEUXIÈME CONCERTO : cello et piano ; 1944	15'	Cebedem

HERFST-ELEGIE : cello et piano ; 1929	3'30"	Cebedem
LENTE-ELEGIE : cello et piano ; 1929	5'	Cebedem
CONCERTO : flûte et piano ; 1942	13'	Cebedem
CONCERTO : hautbois et piano ; 1942	12'	Cebedem
TWEE IDYLLEN : hautbois et piano ; 1929	8'	Cebedem
RHAPSODIE : clarinette et piano ; 1932	7'	Gervan- Bruxelles
SONATA CONCERTANTE : clarinette et piano ; 1948	12'	Cebedem
RHAPSODIE : basson et piano ; 1942	6'	Cebedem
RHAPSODIE ; saxophone et piano ; 1942	5'30"	Gervan- Bruxelles
CONCERTO : cor et piano ; 1940	16'	Cebedem
CONCERTO : trompette et piano ; 1943	15'	Brognaux- Bruxelles
RHAPSODIE : trombone et piano ; 1941	6'	Gervan- Bruxelles
CONCERTINO : trombone et piano ; 1953	16'	Cebedem
DRIE OUD-VLAAMSE LIEDEREN : harpe ; 1953	12'	Cebedem

c) ORGEL

c) Orgue

SONATE : grand orgue ; 1915	21'30"	Cebedem
PREMIÈRE SYMPHONIE : grand orgue ; 1949	18'	Cebedem
DEUXIÈME SYMPHONIE : grand orgue ; 1949	16'	Cebedem

•••

d) BEIAARD
d) Carillon de plein air

SUITE ; 1949	20'	Cebedem
VARIATIONS ; 1949	5'30"	Cebedem
CAPRICCIO ; 1949	6'20"	Cebedem
SERENATA ; 1950	14'	Beiaardschool- Malines
DRIE DANSEN ; 1951	9'30"	Cebedem

ZANG : a) MET PIANO-BEGELEIDING

Chant : a) avec accompagnement de piano

ZONNESLUIMER ; 1904			Vlaamse Muziekhandel - Antwerpen
1. Nieuwe Lente (A. Smulders) vers. fr. all. H. Baccaert	S/T.	3'	
2. Angelusklokken (F. Rutten) vers. fr. all. H. Baccaert	S/T.	3'	
3. Sint Jan (A. Smulders) vers. fr. all. H. Baccaert	S/T.	3'	
VERLANGEN ; 1905			De Hulst- Bruxelles
1. Verlangen (A. Smulders) vers. fr. all. H. Baccaert	S/T.	3'	
2. Jonge Liefde (J. Eelen) vers. fr. all. H. Baccaert	S/T.	2'	
3. Toen Mei heenging (A. Smulders) vers. fr. all. H. Baccaert	S/T.	3'30"	
GEZELLE-LIEDEREN ; 1905			De Hulst- Bruxelles
vers. angl. Mary Kenley			
1. Wiegelied	S/Mz/T.	2'	
2. Alleen het Licht ten Avond raakt	S/T.	3'	
3. 't Wil Zomer zijn	S/Mz/T.	1'	

4. 'n Aven Blomkes	S.	2'	
5. 't Is stille	Mz/Bar.	3'	
ROEMEENSCH LIED ; 1907 (H. Vaccaresco) trad. F. Rutten	S/T.	2'30"	Davidson - Malines
LENTE-AVOND ; 1907 (W. Kloos)	S/T.	3'	De Hulst- Bruxelles
AVONDSTEMMING ; 1907 (W. Kloos)	S/Mz/T.	2'	Willems- fonds - Gand
KOORNBLOEMEN VLECHT IK U ; 1907 (d'après E. Geibel - trad. Teirlinck-Stijns)	T.	1'30"	A. Wilford- Bruxelles
AAN DE BLOEMEN EN DE STERREN ; 1907 : (K. L. Ledeganck)	S. C-A. Bar. (trio)	4'	Willems- fonds - Gand
LENTE-ONRUST ; 1908 (A. Salomons)	S/Mz/T.	3'	Florescat- Tiegem
DODEN LIEDEREN ; 1908 vers. fr. H. Baccaert			De Hulst- Bruxelles
1. Jesus' Dood (C. Scharthen)	Mz/A/Bar.	2'	
2. Dodenklacht (M. Boddaert)	Mz/A/Bar.	2'	
MIJN LIEF IS HEENGETOGEN ; 1908 (F. Rutten)	C-A/Bar.	1'15"	Cebedem
STEMMINGSLIEDJES ; 1909 vers. fr. René Adriansen			De Hulst- Bruxelles
1. Wijding (L. Ontrop)	S/T.	1'30"	
2. Leed (F. Rutten)	Mz/Bar.	1'30"	
3. Schone Nacht (R. De Clercq)	Mz/C-A.	1'30"	
4. Sluimerliedje (F. Rutten)	Mz/C-A/Bar.	2'	
5. Vaders Liedje (A. Steenhoff-Smulders)	Bar.	3'	
6. 't Is lang geleen (M. Boddaert)	S/Mz.	1'30"	
7. Weet je nog (M. Boddaert)	S/Mz.	1'30"	
8. Avond (M. Boddaert)	S/Mz/T.	1'30"	
9. Nacht (M. Boddaert)	Mz/Bar.	2'	
10. Voor een boos Jongetje (A. Steenhoff- Smulders)	S/T.	1'30"	

STILLE ZANGEN ; 1913 (K. van de Woestijne)			De Hulst- Bruxelles
1. Wat ben ik	S/Mz/Bar.	2'	
2. Gebed	S/Mz/Bar.	2'	
3. O naakte Liefde	S/Mz/Bar.	2'	
REGENLIED ; 1913 (L. Lambrechts)	voix moy.	2'	De Standaard- Bruxelles
KINDERLIEDEREN ; 1913 (W. Gijssels)	voix moy.		De Hulst- Bruxelles
1. Doornroosje		3'	
2. Het daget in den Oost		3'	
3. Rondedans		3'	
4. Moeder		3'	
5. Kaatje		3'	
6. Vlaanderen		3'	
7. Willem van Saeftingen		3'	
7. bis	2 voix a cappella	3'	
8. Mariëken		3'	
9. Hemeldauw		3'	
10. Het Geweten		3'	
11. Het Lied van de Baren		3'	
12. Van een Plantje		3'	
13. Heil 't Vaderland		3'	
14. Het Lied der Boomen		3'	
15. Naar Buiten		3'	
16. Stella		3'	
17. Aan een Volksdichter		3'	
18. Oud Moedertje		3'	
19. Gebed		3'	
20. Broertje		3'	
21. Werkliedeke		3'	
22. De Tijd		3'	
HOORT GE DIEN VOGEL ; 1914 (J. Schurmann)	Mz/Bar.	1'30"	De Standaard- Bruxelles

MAANLICHT ; 1914 (J. Schurmann)	Mz/Bar.		Willemsfonds- Gand
EEN JONGEN BLIES OP EEN SCHALMEI ; (J. Schurmann)	S.	2'30"	De Hulst- Bruxelles
DE FLUITSPELER ; 1914 (J. Schurmann)	Bar.	3'	De Hulst- Bruxelles
AMOUREUS LIEDEKIJN ; 1915 (J. Frère)	Mz/Bar.	2'30"	De Vlaamse Muziekhandel- Anvers
GEESTELIJKE LIEDEREN ; 1915	voix moy.		De Hulst- Bruxelles
1. Sub tuum Præsidium (H. Broeckaert)		3'	
2. Bede om Vrede (Jef Leynen)		2'30"	
3. Zoo net als nieuwe Sneeuw (G. Gezelle)		3'	
4. Mijn Jesu wil ik minnen (Aug. Cuppens)		3'	
5. Eerste Communie lied (G. Gezelle)		3'	
6. O Jesu, vol genaden (G. Gezelle)		3'	
7. Sinte Agnes (J. Winters)		2'30"	
8. Mater Dolorosa (J. Leynen)		3'	
9. Alle Dagen (G. Gezelle)		3'	
10. Eerste Communie lied (A. Joos)		3'	
11. Het Angelus (A. Moortgat)		3'	
12. Ave Maria (H. Clayes)		3'	
13. Jesu, wijs en wondermachtig (G. Gezelle)		3'	
14. Willens, nillens (G. Gezelle)		3'	
15. Jesuken zoet (H. Clayes)		3'	
16. Sint Jozef (A. Scheiris)		3'	
17. Kerstliedeken (Jef Leynen)		3'	
18. Kerstlied (oudvlaams gedicht)		3'	
19. Franciscuslied (A.B. Derde Ordelling)		3'	
20. Sint Lutgardislied (Aug. Cuppens)		3'	
21. O Geheimnis (H. Thans)		3'	
22. Schutsengel van de Vlaamse Jeugd (E. Flerackers S.J.)		3'	

VERGETEN LIEDJES ; 1916 (vers. fr. T. H. Ans)	voix moy.		De Hulst- Bruxelles
1. Avondliedeke (Aug. Van Cauwelaert)		2'	
2. Drinkliedeken (Willem Gyssels)		2'	
3. Weemoed (J. Schurmann)		3'	
4. Ik kan U niet vergeten (R. de Clercq)		2'	
5. 't Damstert (R. de Clercq)		2'30"	
6. Najaarsdroom (Adama van Scheltema)		2'	
HERDERSLIED : extrait de l'opéra Vikings; 1915 (E. Buskens)	Bar.	1'15"	Willemsfonds- Gand
MIJN LAND ; 1920 (W. Gijssels)	S/Mz/Bar.	2'30"	Willemsfonds- Gand
ZONNIGE JEUGD ; 1920 (M. van Hooff-Gualthérie van Weezel)	voix moy.		De Hulst- Bruxelles
1. 't Is Lente, 't is Mei		1'30"	
2. Slaapliedje		1'30"	
3. Het deed geen Kwaad		2'	
4. Uit rijden		1'30"	
5. Klein Kleutertje		2'	
6. Aan Zee		2	
7. Sint Niklaas		2'	
AVONDLIEDJES ; 1921 (Alice Nahon)			De Hulst- Bruxelles
1. Des Avonds	Mz/Bar.	3'	
2. Daar ligt Erbarmen	Mz/Bar.	3'	
3. 't Is goed	Mz/Bar.	3'	
O NACHT, GEBENEDIJDE ; 1922 (E. Van Oyc)	Mz.	2'	Willemsfonds- Gand
VOOR VLAANDEREN : Liederer voor Strijd; 1927	voix moy.		De Hulst- Bruxelles
1. Strijd (J. Hammenecker)		2'30"	
2. Verrijzenis (J. Hammenecker)		3'	
3. Jeugd (J. Simons)		3'	

4. 't En zal (G. Gezelle)		2'30"	
5. Voor Vlaanderen (L. Lambrechts)		3'	
6. O Vlaamsche Volk (L. Bouchery)		3'	
7. Krachtlied (R. de Clercq)		3'	
8. Vlaanderen roept (R. de Clercq)		3'	
9. Frissche Heikracht (E. H. Geerthagen)		3'	
10. Standaardlied (W. Gijssels)		3'	
MISSIELIED VOOR DE JEUGD ; 1932 (J. Bloemen)	voix moy.	2'30"	De Hulst- Bruxelles
NACHTLIEDJE ; 1937 (J. Leynen)	S.	1'30"	Davidsfonds- Louvain
ZEENACHT ; 1938 (F. Verenocke)	Mz/C-A.	2'30"	Willemsfonds- Gand
IJZERPSALM ; (F. Verenocke)	voix moy.	4'	Comité IJzerbede- vaarten
NACHTLIEDJES ; 1937 (Pr. Van Langendonck)	S.	5'30"	Davidsfonds- Louvain
ONTWECKT U, SOETE LIEF ; 1942 (quatre mélodies sur un poème de d'Albe)	Bar.	3'30"	Davidsfonds- Louvain
HOE ZACHT KAN DE AVOND ZIJN ; 1942 (A. W. Grawls)	Bar.	2'	Willemsfonds- Gand
HET DORP IN DE LENTE ; 1942 (cinq mélodies sur des poèmes de P. G. Buckinx)	Bar.	5'30"	Davidsfonds- Louvain
DROOMVUUR ; 1942 (huit mélodies sur des poèmes de P. G. Buckinx)	Mz/Bar.	8'	Cebedem
HET ONZE VADER ; 1943	B.	2'30"	De Hulst- Bruxelles
DE BRIEF AAN FILIPS : extr. de l'opéra <i>Egmont</i> (J. Van Rooy)		2'	Davidsfonds- Louvain

LIEDEREN ; 1946 (Koos Schuur)			Davidfonds- Louvain
1. Aarzelende Minstrel	S/T.	2'30"	
2. Rondeel	S/T.	2'30"	
3. Een Kind speelt	S/T.	2'30"	
ADAGIO ; 1947 (Suite de six mélodies sur des poèmes de F. Timmermans)	Bar.	15'	Davidfonds- Louvain
HERFSTDAG ; 1947 (L. de Bourbon)	S/T.	6'	Cebedem
MARIA ZINGT ; 1947 (F. Timmermans)	Mz.	3'	Davidfonds- Louvain
SINGHET SCONE : recueil de 1945-46	voix moy.		De Hulst- Bruxelles
1. Zegen het Land (R. de Clercq)		3'	
2. Goede lieve Sint Niklaas		2'	
3. Die enghelse Groete *		1'	
4. Jan mijnen Man *		3'30"	
5. De Week van Vastenavond * (extrait des Chants pop. des Flamands de France de E. Coussemaker)		6'	
6. Rij maar an * (Zuid-Afrikaans Volkslied)		2'30"	
7. Karelkje (extrait des Chants pop. des Flamands de France de E. Coussemaker)		1'	
8. Broeders hoort (L. Monden)		3'	
9. O Nederland let op U Saeck! (de Valerius' Nederlandsche Gedenck - Clanck)		3'	
10. Het verwaendt Kwezeltje * (extrait des Chants pop. des Flamands de France de E. Coussemaker)		5'	

* *Harmonisé par A. Meulemans*

SINGHET SCONE : recueil de 1946-47

De Hulst-
Bruxelles

- | | |
|--|-------|
| 1. Burchtlied (F. Verwilghen) | 3' |
| 2. Laet ons * | 2' |
| 3. Daar kwam eenen Boer * | 4' |
| 4. Marialiedje (Albe) | 3' |
| 5. Ek sal jou krij * (Zuid-Afrikaans
Volkslied) | 2'30" |
| 6. Slaat op de Trommen (F. Verwilghen) | 3' |
| 7. Den Uil * | 3'30" |
| 8. Sint Jans Gheleide * (Oud-Zeemanslied) | 4' |
| 9. O Jesu soete Aendachtigheid *
(extrait de : Dit is een suyverlijck
Boexken par Fl. Van Duyse) | 3' |
| 10. Doedele Bommele * (Berten Rodenbach) | 7' |

SINGHET SCONE : recueil de 1947-48

De Hulst-
Bruxelles

- | | |
|--|-------|
| 1. Op Kameraden (Leo Poppe) | 3' |
| 2. Jesus is nu een Kindekijn klein * | 3'30" |
| 3. Daar waren drie Tamboers * | 6'30" |
| 4. Clachte van Maria * (Justus de Harduyn
1582-1641) | 4' |
| 5. Nooi van die Velde * (Zuid-Afrikaans
Volkslied) | 3'30" |
| 6. De Rommelpot * | 2' |
| 7. Het diepste Verlangen (P. N. Flameygh) | 2' |
| 8. Rijpe Kersen * (extrait des Chansons des
Flamands de France de E. Coussemaker) | 1' |
| 9. De Man (F. Vercnocke) | 4' |
| 10. 'k Heb m'n Wagen volgeladen * | 3' |

SINGHET SCONE : recueil de 1948-49

De Hulst-
Bruxelles

- | | |
|---|----|
| 1. Smeedt Sterk ! (L. Monden S. J.) | 5' |
| 2. Die Soete Naem Jesus * (extrait de Het
Oude Nederl. Lied par Fl. Van Duyse) | 3' |

* Harmonisé par A. Meulemans

3. Vier Wevertjes *	5'
4. Psalm CL *	2'
5. Ik ging lestmael eens wandelen *	4'
6. Klaaglied van Spinola (extr. de l'Opéra Adriaen Brouwer)	1'30"
7. Loven Boven (extr. de la Cantate Loven, Loven, Boven de J. Van Reusel Pr.)	1'30"
8. Ghequetst ben ic van binnen (extr. de l'opéra <i>Egmont</i> de J. Van Rooy)	1'30"

SINGHET SCONE : recueil de 1949-50

De Hulst-
Bruxelles

1. Aan Sinte Lutgardis (A. Speckaert C. SS. R.)	3'
2. Van de onnoosele Kinderen * (Justus de Harduyn)	3'30"
3. Lieve Vrouwe van ons Land (L. Monden S. J.)	4'
4. Di Mei playsant *	3'
5. Ere den Arbeid (F. Vercocke)	3'30"
6. Hoe rij die Boere ? * (Zuid-Afrikaans Volksliedje)	3'
7. Stort tranen uyt! *	5'
8. De Boer heeft maar eenen Schoen * (chant pop. de Frise)	4'
9. Het Vendel * (d'après G. Forster 1514- 1568)	3'
10. Ballade van de Drie Koningen * (extr. des Chants pop. Flamands, Bruges Des- clée 1879)	3'

SINGHET SCONE : recueil de 1950-51

De Hulst-
Bruxelles

1. Het Lied van de Boeren (extrait de la Cantate : De Zang van de Aarde, de Mgr K. Cruysberghs)	3'
2. 'k Zie Brugge 't liefst (J. M. Devos)	2'
3. Christus is opgestanden *	3'30"
4. De Zuiverlijkste... *	2'

* *Harmonisé par A. Meulemans*

- | | |
|--|-------|
| 5. Klaere * (P. C. Hooft) | 2'30" |
| 6. De Reuzendans van Borgerhout * | 1' |
| 7. Gertjie * (chant pop. Sud-Africain) | 2'30" |
| 8. Ave Maria (extr. de Vergeten Liedjes :
C. Eeckels) | 3' |
| 9. Jan de Mulder * | 2'30" |

SINGHET SCONE : recueil de 1951-52

De Hulst-
Bruxelles

- | | |
|--|-------|
| 1. Zegen de Aarde (F. Vercnocke) | 2' |
| 2. Ik wil in den Geest naar Bethlehem gaan : *
(extr. de Het Prieelken der gheestelijke
wellusten, de Kath. Boudewijns 1587) | 3' |
| 3. Een Meisje dat van Scheveningen kwam * | 2'30" |
| 4. O zuivere Wijngaarddrank * (extr. de
Een Devoot ende Profitelijck Boexken) | 3' |
| 5. Patientie is soo goeden cruyt * (Cath.
Boudewijns : extr. de Het Oude-Nederl.
Lied par Fl. Van Duyse) | 4' |
| 6. Schoonste aller Landen (K. Heireman) | 4' |
| 7. Willen wij 't Haaske jagen ? * (extrait
de Het Oude-Nederl. Lied par Fl. Van
Duyse) | 2'30" |
| 8. Kinderen (M. Consolata) | 3'30" |
| 9. 't Klokje slaat (extrait de la Cantate :
Kinderen, M. Consolata) | 1'30" |
| 10. Ain Boer wol naar zien Naober tou * | 4' |

- | | | |
|---|------|------------------------|
| DE BOODSCHAP ; 1921 (W. Moens) | Réc. | De Hulst-
Bruxelles |
| WIJ ZULLEN BLIJDE ZIJN ; 1938
(K. van de Woestijne) | Réc. | Cebedem |
| HIER, WAAR HET GIEREN ZWIERT ;
1938 (K. van de Woestijne) | Réc. | Cebedem |
| WAAR ZOUDE IK MET MIJN LIEFDE
HENEN ; 1938 (K. van de Woestijne) | Réc. | Cebedem |

* *Harmonisé par A. Meulemans*

WEER GAAT HET VEEGE LICHT DER ASTERS BLOEIEN ; 1938	Réc.	Cebedem
HERBEGINNEN ; 1938 (C. Verschaeve)	Réc.	Cebedem
DE MEEUW ; 1938 (C. Verschaeve)	Réc.	Cebedem
ECCE HOMO ; 1939 (C. Eeckels)	Réc.	Cebedem
MEI-DANK ; 1939 (H. Thans)	Réc.	Cebedem

b) MET BEGELEIDING VAN VERSCHEIDENE INSTRUMENTEN

b) avec accompagnement de divers instruments

DE ROZEN DOOMEN ; 1910 (K. v. d. Woestijne)	Mz. pf. cello	4'	De Hulst - Bruxelles
MIJN HARTE ; 1910 (K. v. d. Woestijne)	S. pf. fl.	3'	De Ring - Anvers
AAN DE BLOEMEN EN DE STERREN ; 1907 (K. L. Ledeganck)	trio vocal : S. C. A. Bar. quat-c. pf. ou hrp.	4'	Willems- fonds - Gand

c) MET ORKEST-BEGELEIDING

c) avec accompagnement d'orchestre

JONGE LIEFDE ; 1905 (J. Eelen)	S. 2222 3331 timb. trgl. t-t. car. hrp. quint-c.	2'	De Hulst - Bruxelles
WIEGELIED ; 1905 (G. Gezelle) $\frac{3}{4}$	S/Mz/T. 1000 0000 quint-c.	2'	De Hulst - Bruxelles
ALLEEN HET LICHT ; 1905 (G. Gezelle)	S/T. 1121 2000 quint-c.	3'	De Hulst - Bruxelles

'T IS STILLE ; 1905 (G. Gezelle)	Mz/Bar. 0110 0000 quint-c.	3'	De Hulst- Bruxelles
LENTEAVOND ; 1907 (W. Kloos)	S/T. 2222 3100 timb. trgl. cymb. cel. hrp. quint-c.	3'	De Hulst- Bruxelles
AVONDSTEMMING ; 1907 (W. Kloos)	S/Mz/T. 2121 2210 timb. trgl. cymb. cel. hrp. quint-c.	2'	Willems- fonds-Gand
DODENLIEDEREN ; 1908			De Hulst- Bruxelles
1. Jesus' Dood (C. Scharren)	Mz/C-A/Bar. 2121 2210 timb. trgl. c-cl. cymb. car. hrp. quint-c.	2'	
2. Dodenklacht (M. Bod- daert)	Mz/C-A/Bar. 2121 2210 timb. c-cl. cymb. car. hrp. quint-c.	2'	
MIJN LIEF IS HEEN- GETOGEN ; 1908 (F. Rutten)	C-A/Bar. 1121 2000 quint- c.	1'15"	Cebedem
STEMMINGSLIEDJES ; 1909			De Hulst- Bruxelles
1. Wijding (L. Ontrop)	S/T. 2022 2000 car. hrp. quint-c.	1'30"	
2. Leed (F. Rutten)	Mz/Bar. 0121 2000 quint-c.	1'30"	
3. Schone Nacht (R. de Clercq)	Mz/C-A. 0100 1000 quint-c.	1'30"	
4. Sluimerliedje (F. Rutten)	Mz/C-A/Bar. 1000 0000 cel. hrp. quint-c.	2'	
5. Vaders liedje (A. Steenhoff-Smulders)	Bar. quint-c.	3'	
6. 't Is lang gelêen (M. Boddaert)	S/Mz. 2222 2200 timb. trgl. cymb. gong car. hrp. quint-c.	1'30"	
7. Weet je nog (M. Boddaert)	S/Mz. 2222 2200 cymb. gong hrp. quint-c.	1'30"	
8. Avond (M. Boddaert)	S/T. 2222 2200 trgl. cro- tales cel. hrp. quint-c.	1'30"	
9. Nacht (M. Boddaert)	Mz/Bar. 2222 2000 timb. hrp. quint-c.	2'	
10. Voor een boos Jongetje (A. Steenhoff-Smulders)	S/T. 0121 0000 quint-c.	1'30"	

DE ROZEN DOOMEN ; 1910 (K. v. d. Woestijne)	Mz. 2222 2100 timb. trgl. cymb. cel. hrp. quint-c.	2'30"	De Hulst - Bruxelles
STILLE ZANGEN ; 1913 (K. v. d. Woestijne)	S/Mz/Bar. 2222 2100 timb. trgl. cymb. crotales t-t. car. cel. hrp. quint-c.	6'	De Hulst - Bruxelles
1. Wat ben ik			
2. Gebed			
3. O naakte Liefde			
KINDERLIEDEREN ; 1913 (W. Gijssels)			De Hulst - Bruxelles
1. Rondedans	Mz/Bar. 1111 2100 timb. trgl. tamb-b. car. hrp/pf. quint-c.	3'	
2. Vlaanderen	Mz/Bar. 1111 2100 trgl. cymb. gong hrp. quint-c.	2'	
3. Het Lied van de Baren	Mz/Bar. 0000 4331 timb. trgl. cymb.	1'30"	
AMOUREUS LIEDEKIJN ; 1915 (J. Frère)	Mz/Bar. 1111 1000 trgl. quint-c.	2'30"	Vlaamse Muziek- handel - Anvers
DE HERDERKENS LAGEN BIJ NACHTE ; 1915 (Kerstlied)	Voix moy. 2100 4000 car. hrp-ad lib. quint-c. ch-H- ad lib.		
VERGETEN LIEDJES ; 1916			De Hulst - Bruxelles
1. Avondliedeke (A. Van Cauwelaert)	Mz/Bar. 2111 1000 t-t. hrp. quint-c.	2'	
2. Drinkliedeken (W. Gijssels)	Mz/Bar. 0000 2000 timb. trgl. quint-c.	2'	
3. Weemoed (J. Schurmann)	Mz/Bar. 1021 1000 quint- c.	3'	
4. Ik kan U niet vergeten (R. de Clercq)	Mz/Bar. 1121 1000 trgl. quint-c.	2'	
5. 't Dumstert (R. de Clercq)	Mz/Bar. 1121 1000 trgl. quint-c.	2'30"	
6. Najaarsdroom (Adama van Scheltema)	Mz/Bar. quint-c.	2'	

AVONDLIEDJES ; 1921	Mz/Bar. 2121 2000 timb. trgl. cymb. quint-c.		De Hulst- Bruxelles
1. Des Avonds		3'	
2. Daar ligt Erbarmen		3'	
3. 't Is goed		3'	
DE HOVENIER ; 1923 (R. Tagore - trad. F. v. Eeden)		21'	Cebedem
1. Ik jaag het gouden Hert	S. 2222 2330 timb. trgl. cymb. hrp. quint-c.		
2. Spreek tot mij, Liefste	S. 2222 2000 timb. hrp. quint-c.		
3. Het was Middag, toen je wegging	S. 2222 2200 timb. trgl. cymb. cel. hrp. quint-c.		
4. De jonge Reiziger	Réc. S. ch-mix. 2222 2230 timb. trgl. cymb. hrp. quint-c.		
MISSIELIED VOOR DE JEUGD ; 1932 (J. Bloemen)	Voix moy. 2222 2220 timb. trgl. cymb. quint-c.	2'30"	De Hulst- Bruxelles
PAASBRIEF AAN MIJN ZOON ; 1934 (d'après O. Zupancic - trad. F. Rutten)	Bar. 2222 2210 timb. trgl. c-cl. cymb. t-t. car. cel. hrp. quint-c.	4'	Cebedem
AD COMPLETORIUM ; 1937 (J. Scheurs)	C-A/B. 2222 4331 timb. trgl. c-cl. cymb. clo. gong car. cel. hrp. quint-c.	12'	Cebedem
NACHTLIEDJES ; 1939 (P. V. Langendonck)	S. 2121 2100 timb. trgl. cymb. hrp. quint-c.	7'	Davidson- fonds- Louvain
1. O pure Nacht			
2. Mijn ziel haar Wieken breidt			
3. Mijn ziele geeft bereid			
4. O milde Nacht			
5. Nacht is nijpend als Berouw (J. Leynen)			
INNERLIJKHEID ; 1939 (A. W. Grauls)	Mz/Bar. 2222 4331 timb. trgl. c-cl. cymb. car. cel. hrp. quint-c.	8'	Cebedem

ZEE-CYCLUS ; 1939 (A. W. Grauls)	S. 2222 3330 timb. trgl. c-cl. cymb. gr-c. car. cel. hrp. quint-c.	12'	Cebedem
ONTWECKT U, ZOETE LIEF ; 1942 (quatre mélodies sur un poème d'Albe)	Bar. 1121 1000 trgl. cymb. quint-c.	3'30"	Davids- fonds - Louvain
HOE ZACHT KAN DE AVOND ZIJN ; 1942 (A. W. Grauls)	Bar. 2120 1000 trgl. cymb. quint-c.	2'	Willems- fonds-Gand
HET DORP IN DE LENTE ; 1942 (cinq mélodies sur un poème de P. G. Buckinx)	Bar. 2121 2000 trgl. cymb. quint-c.	5'30"	Davids- fonds - Louvain
DROOMVUUR ; 1942 (P. G. Buckinx)	Mz/Bar. 2121 2000 timb. trgl. cymb. cel. hrp. quint-c.	8'	Cebedem
ADAGIO ; 1947 (F. Timmermans)	Bar. 2121 2000 trgl. hrp. quint-c.	15'	Davids- fonds - Louvain
MARIA ZINGT ; 1947 (F. Timmermans)	Mz. quint-c. hrp.	3'	Davids- fonds - Louvain
'K ZIE BRUGGE 'T LIEFST ; 1950 (J. M. Devos)	Bar. 2222 2200 timb. trgl. cymb. quint-c.	3'30"	Cebedem

MARIALIED ; 1939 (H. Thans)	Bar. 3 à 6 trp-thébaines 3 pist. 4 bgl. 2 bgl-alto 2 bgl-bar. c. 4 trb. 2 tb. 2 bb. c-cl. clo.	4'	Cebedem
LIEVE VROUWE VAN ONS LAND ; 1944 (L. Monden)	Bar. 4 trp-thébaines 4 pist. trp. bgl-a-mi b. bgl-bar-si b. c. 2 trb. 2 tb. bb. 4 sax-ad lib. timb. trgl. cymb.	5'	Cebedem
KONINGSHYMNE ; 1945	Bar. 0000 0231 bb.	2'	Cebedem

DE BOODSCHAP ; 1921 (Wies Moens)	Réc. 2222 4331 timb. trgl. cymb. t-t. hrp. quint-c.	Cebedem
LOF-LITANIE VAN DEN H. FRANCISCUS VAN ASSISIE ; 1921 (M. Gijzen)	Réc. Bar-ad lib. 3333 4331 timb. trgl. c-cl. cymb. gr-c. t-t. gong crécelle xyl. car. cel. hrp. quint-c.	Cebedem
KLOKKE ROELAND ; 1938 (A. Rodenbach)	Réc. 4 trp-thébaines 4 c. 3 trp. 3 trb. tb. tb-b. timb. c-cl. cymb. gong	Cebedem

KOORWERKEN : a) MET PIANO-BEGELEIDING

Œuvres chorales : a) avec accompagnement de piano

VERHEERLIJKING : can- tate ; 1910 (E. H. L. Adriaen- sen)	ch-mix. ch-E.	25'	Cebedem
SACRUM MYSTERIUM : oratorio ; 1917	S. Mz. T. Bar. ch-mix. ch-E.	60'	Cebedem
AAN ZEE : cantate ; 1918 (W. Gijzels - trad. fr. H. Thans)	ch-E.	25'	De Hulst- Bruxelles
DE ZEVEN WEEËN : ora- torio ; 1920 (H. Thans)	S. Mz. T. Bar. ch-mix. ch-E.	35'	De Hulst- Bruxelles
VLAANDEREN MIJN ; 1922 (C. Verschaeve)	ch-unisono	2'	Cebedem
I D E M	ch-F.	2'	Cebedem
EEN LEVENSLIED ; 1922 (C. S. Adama van Scheltema)	ch-mix.	10'	Cebedem
DE EENZAME WEG ; 1923 (J. Schurmann)	Réc. ch-mix.	15'	Cebedem
DE DOCHTER van JAÏRUS : oratorio ; 1925 (H. Thans)	Mz. T. Bar. B. ch-mix.	22'	Cebedem

KOOR VAN DE VIOLIERS : extr. de l'opéra A. Brouwer ; 1925 (F. W. C. de Wilt Huberts)	ch-H.	2'	De Hulst- Bruxelles
HULDEZANG aan HENDRIK VAN VELDEKE : cantate ; 1926 (P. G. Buckinx - J. Melis)	Réc. B-ad lib. ch-mix.	25'	Cebedem
WEN DE DAGEN LENGEN : extr. de la cantate v. Veldeke ; 1927 (P. G. Buckinx)	ch-F/ch-E. ch-H-ad lib.	2'	De Hulst- Bruxelles
GENT ; 1937 (R. de Clercq)	ch-mix.	4'	De Hulst- Bruxelles
NOORDZEE-TRIPTIEK ; 1937 (F. Vercnocke)	ch-H.	4'	De Hulst- Bruxelles
WERK EN STRIJD ; 1937 (L. Engelen)	ch-unisono	2'30"	Boeren- jeugdbond- Louvain
BRUGGE ; 1938 (F. Vercnocke)	ch-mix.	11'	De Hulst- Bruxelles
BROEDERS HOORT (L. Monden)	ch-mix-unisono	3'	Cebedem
JACHTHOORN : extr. de Goddelijke Jager ; 1947 (Fr. Eykans)	ch-H.	2'	De Hulst - Bruxelles
LOVEN, LOVEN BOVEN : cantate ; 1948 (J. van Reusel)	ch-mix. ch-E.	35'	Cebedem
DORSERSLIED ; 1950 (Mgr K. Cruysberghs)	ch-H.	2'	Cebedem
DE KINKHOORN DER SEIZOENEN ; 1952 (P. G. Buckinx)	Réc. ch-mix.	35'	Cebedem

SINGHET SCONE: recueil de ch-E-unisono
1952-1953

27' De Hulst -
Bruxelles

KINDERLIEDJES I
(Marian Hesper-Sint)

1. Wat zie ik daar
2. Dans in de Zonneschijn
3. Het regende
4. Doderi-doderi-douw
5. Moeders grote Meid
6. Sint-Niklaas
7. Krullebol
8. Hupsa Heintje
9. Er was eens
10. Vier vrolijke Muizen
11. Stap maar in de Autobus

SINGHET SCONE: recueil de
1953-1954

32' De Hulst-
Bruxelles

KINDERLIEDJES II
(Marian Hesper-Sint)

1. Een Huisje-vol
2. Zom, zom
3. Beer, waar heb je je
verstoken?
4. In onze Tuin
5. Er was ereis
6. Muizeverhaal
7. Schommel
8. De Wind
9. Op 't Trapje
10. Maanliedje
11. De Kaboutertjes en de
Lentefee

SINGHET SCONE; recueil de
1954-1955

30' De Hulst-
Bruxelles

KINDERLIEDJES III
(Marian Hesper-Sint)

1. Allemaal naar Bed

2. Hagedisje
3. Ik kreeg een Kwartje
4. In 't Hazenbos
5. De Mei
6. Hummeltje en Krummeltje
7. Daar komt Rob ân
8. Wat is dat voor een Rij?
9. Tim-Tom-Bommelom
10. Lente-Schilderijtje
11. Petertje Parmant!

b) MET ORKEST-BEGELEIDING

b) avec accompagnement d'orchestre

HEIL 'T VADERLAND : extr. des 22 Kinderliederen ; 1913 (W. Gijssels)	ch-E-unisono 2222 2220 timb. trgl. cymb. t-t. quint- c.	5'	Cebedem
SACRUM MYSTERIUM : oratorio ; 1917	S. Mz. T. Bar. ch-mix. ch-E. 3334 4331 timb. trgl. c-cl. cymb. gr-c. t-t. car. cel. 2 hrp. org. quint-c.	60'	Cebedem
AAN ZEE : cantate ; 1918 (W. Gijssels, trad. H. Thans)	ch-E. 2222 4331 timb. trgl. cast. c-cl. c-r. t amb-b. cymb. gr-c. xyl. car. cel. hrp. quint-c.	25'	De Hulst- Bruxelles
VIKINGS : Danse sacrale extr. du deuxième acte ; 1919	ch-mix. 3323 4331 timb. trgl. c-cl. cymb. gr-c. t-t. xyl. car. cel. org. quint-c.	11'	Cebedem
DE ZEVEN WEEËN : ora- torio ; 1920 (H. Thans)	S. Mz. T. Bar. ch-mix. ch-E. 2222 4231 timb. trgl. c-cl. cymb. gr-c. t-t. cel. hrp. org. quint-c.	35'	De Hulst- Bruxelles
EEN LEVENSLIED ; 1922 (C. S. Adama van Scheltema)	ch-mix. 2222 2(331 ad lib). timb. trgl. t-t. xyl. car. cel. hrp. quint-c.	10'	Cebedem
DE EENZAME WEG ; 1923 (J. Schurmann)	Réc. ch-mix. 3323 4331 timb. trgl. cymb. t-t. car. cel. pf. hrp. org/hrm. quint-c.	15'	Cebedem

DE DOCHTER van JAIRUS: oratorio ; 1924 (H. Thans)	Mz. T. Bar. B. ch-mix. 3333 4331 timb. trgl. tamb- b. cymb. ptes cymb. gr-c. gong car. cel. 2 hrp. quint- c.	22'	Cebedem
HULDEZANG AAN HEN- DRIK VAN VELDEKE : cantate ; 1926 (P. G. Buc- kinx-J. Melis)	Réc. B-ad lib. ch-mix. ch- E. 3223 4441 timb. trgl. c-cl. cymb. clo. gr-c. t-t. xyl. car. hrp. quint-c.	25'	Cebedem
MYSTIEKE SUITE ; 1946	Bar. B. ch-mix. ch-E. 2222 4331 timb. trgl. c-cl. cymb. car. 2 pf. hrp. org. quint-c.	15'	Cebedem
LOVEN, LOVEN BOVEN : cantate ; 1948 (J. van Reusel)	ch-mix. ch-E. 3233 4331 4 trp-thébaines timb. trgl. c-cl. cymb. crotales clo. fouet xyl. car. 2 hrp. org. carillon de plein air quint-c.	35'	Cebedem
DE ZANG VAN DE AARDE: cantate ; 1950 (Mgr K. Cruys- berghs)	ch-mix. 3222 4331 4 trp- thébaines timb. trgl. cast. c-cl. c-r. clo. gr-c. t-t. xyl. car. quint-c.	35'	De Hulst- Bruxelles
DE KINKHOORN DER SEI- ZOENEN ; 1952 (P. G. Buckinx)	Réc. ch-mix. 2122 2220 timb. trgl. cast. c-cl. tamb- b. cymb. gong xyl. car. cel. hrp. quint-c.	35'	Cebedem
SINGHET SCONE : recueil de 1952-1953 KINDERLIEDJES I (Marian Hesper-Sint)	ch-E-unisono 2122 2210 timb. trgl. tamb-b. cymb. car. hrp. quint-c.	27'	De Hulst- Bruxelles

1. Wat zie ik daar
2. Dans in de Zonneschijn
3. Het regende
4. Doderi-doderi-douw
5. Moeders grote Meid
6. Sint-Niklaas
8. Krullebol
8. Hupsa Heintje
9. Er was eens
10. Vier vrolijke Muizen
11. Stap maar in de Autobus

SINGHET SCONE ; recueil de 1953-1954
 KINDERLIEDJES II
 (Marian Hesper-Sint)

ch-E-unisono 2122 2210 32' De Hulst-
 timb. trgl. tamb-b. cymb. Bruxelles
 car. hrp. quint-c.

1. Een Huisje-vol
2. Zom, zom
3. Beer waar heb je je verstoken ?
4. In onze Tuin
5. Er was ereis
6. Muizeverhaal
7. Schommel
8. De Wind
9. Op 't Trapje
10. Maanliedje
11. De Kaboutertjes en de Lentefee

SINGHET SCONE : recueil de 1954-1955
 KINDERLIEDJES III
 (Marian Hesper-Sint)

ch-E-unisono 2122 2210 30' De Hulst-
 timb. trgl. tamb-b. cymb. Bruxelles
 car. hrp. quint-c.

1. Allemaal naar Bed
2. Hagedisje
3. Ik kreeg een Kwartje
4. In 't Hazenbos
5. De Mei!
6. Hummeltje en Krummeltje
7. Daar komt Rob ân
8. Wat is dat voor een Rij ?
9. Tim-Tom-Bommelom
10. Lente-Schilderijtje
11. Petertje Parmant!

VERHEERLIJKING :
 cantate ; 1910 (E. H. L. Andriaensen)

ch-mix. ch-E. 3 fl. 3 hb. 25' Cebedem
 3 cl. 4 c. 2 pist. 4 trp. 4
 trp-thébaines 2 bgl. 2 bgl-
 alto bgl-bar. 3 trb. 2 tb.
 bb. timb. trgl. c-cl. cymb.
 clo. gr-c. car.

GENT ; 1937 (R. de Clercq)	ch-mix. 4 trp-thébaines 3 trp. 4 c. 3 trb. tb. tb-b. timb. c-cl. cymb. clo. gr-c. gong:	4'	De Hulst-Bruxelles
NOORDZEE - TRIPTIEK ; 1937 (F. Verenocke)	ch-H. 4 trp-thébaines 3 trp. 4 c. 3 trb. tb. tb-b. timb. trgl. c-cl. cymb. gr-c. gong	4'	De Hulst-Bruxelles
BRUGGE ; 1938 (F. Verenocke)	ch-mix. 4 trp-thébaines 3 trp. 4 c. 3 trb. tb. tb-b. timb. trgl. c-cl. cymb. clo. gr-c. gong	11'	De Hulst-Bruxelles

c) A CAPPELLA

KERSTLIEDEKE: extrait de Geestelijke Liederen ; 1915 (J. Leynen) ch-mix. 3' De Hulst-Bruxelles

VIER VOLKSLIEDEREN ; 1918 ch-mix. 7'30" De Hulst-Bruxelles

1. Van twee Coninckinderen
2. Des Winters als het reghent
3. Reuzelied
4. Zeg, Kwezelken, wilde gij dansen

'N SUITE OUD-VLAAMSE LIEDEREN; 1919 ch-mix. 24' De Hulst-Bruxelles

1. Daar zat een sneeuw wit Vogeltje
2. Van Jezus en Sint Janneken
3. Heb je van de zilveren Vloot ?
4. Ghequetst ben ic van binnen
5. Hasseltsch Meiliedeken
6. Mijn Hertken hevet altijd Verlanghen
7. Daer ging
8. Amourens Liedekijn (Jules Frère)
9. Te Kieldrecht
10. Het Beleg van Bergen-op-Zoom

ZOMERFANTAZIEËN ; (C. S. Adama van Scheltema)	ch-mix.	13'	De Hulst- Bruxelles
1. Kleinood			
2. Hymne aan de Schoonheid			
3. In de Avondzon			
4. Zondagmorgen			
DE TOCHT ; 1921 (Wies Moens)	ch-mix. pf-ad lib.	15'	Cebedem
1. Het is...			
2. Pinksterzang			
3. Nu is de Aarde			
BLOMMENSUITE ; 1924 (A. Nahon)	ch-H.	7'30"	De Hulst- Bruxelles
1. Dopheide			
2. Madelievekens			
3. Gladiolen			
TWEE KOREN VOOR MANNENSTEMMEN ; 1924 (W. Moens)			Cebedem
1. Geestelijk Lied	ch-H. pf-ad lib.	3'	
2. In mijn Land	ch-H. pf-ad lib.	4'30"	
SUITE ; 1929	ch-mix.	14'	De Hulst- Bruxelles
1. De Roep (A. Meulemans)			
2. Tederheid (A. Meulemans)			
3. Hopla (A. Meulemans)			
4. Het Liedje van Verlangen (A. Meulemans)			
5. Boeredans (P. van Ostayen)			
6. Avondzon (A. Meulemans)			
7. Juwelen-Rhythme (A. Meulemans)			
8. De Krekel (K. van den Oever)			
9. Marc groet 's Morgens de Dingen (P. van Ostayen)			
10. Vrolijk Landschap (P. van Ostayen)			
KAMERAAD ; 1937 (F. Vercnocke)	ch-H. 4 c-ad lib.	2'	De Hulst- Bruxelles

Extraits de Singhet Scone :

1. DIE ENGHELSCHE GROETE ; 1945	T/Bar. ch-mix.	1'	De Hulst- Bruxelles
2. RIJ MAAR AN! ; 1945	ch-mix.	2'30"	De Hulst- Bruxelles
3. O NEDERLAND LET OP U SAECK ; 1945	ch-mix.	3'	De Hulst- Bruxelles
4. EK SAL JOU KRIJ ; 1946	ch-H. ch-F- ad lib.	2'30"	De Hulst- Bruxelles
5. O JESUS SOETE AENDACHTIGHEID ; 1946	ch-mix.	3'	De Hulst- Bruxelles
6. CLACHTE VAN MARIA BENEVENS HET KRUIS ; 1947 (J. de Harduyn)	ch-mix.	4'	De Hulst- Bruxelles
7. NOOI VAN DIE VELDE ; 1947	ch-mix.	3'30"	De Hulst- Bruxelles
8. VLAANDEREN, VRIENDELIJK LAND ; 1947 (E. De Ridder)	ch-H.	3'	De Hulst- Bruxelles
9. DIE SOETE NAEM JESUS ; 1948	ch-mix.	3'	De Hulst- Bruxelles]
10. HET VENDEL ; 1949 (d'après G. Forster)	ch-mix.	3'	De Hulst- Bruxelles
11. 'K ZIE BRUGGE 'T LIEFST ; 1950	ch-mix.	2'30"	De Hulst- Bruxelles
12. JAN DE MULDER ; 1950	ch-mix.	2'30"	De Hulst- Bruxelles
13. EEN MEISJE DAT VAN SCHEVE- NINGEN KWAM ; 1951	ch-mix.	2'30"	De Hulst- Bruxelles
14. WILLEN WIJ 'T HAASKE JAGEN? ; 1952	ch-mix.	2'30"	De Hulst- Bruxelles
HET ONVERGANKELIJK ZAAD ; 1953 (P. G. Buckinx)	ch-H.	3'	Cebedem
HET REGENT IN DE NACHT ; 1953 (P. G. Buckinx)	ch-mix.	4'30"	Cebedem
HET AVONDMAAL ; 1953 (P. G. Buckinx)	ch-mix.	3'30"	Cebedem
GEBED ; 1953 (P. G. Buckinx)	ch-mix.	3'	Cebedem

TONEEL — Théâtre

a) OPERA

VIKINGS : tragédie lyrique en trois tableaux ; 1919 (E. Buskens)	S. 2 Mz. C-A. 2 T. 2 Bar. B. ch-mix. 3323 4331 timb. trgl. c-cl. cymb. gr-c. t-t. xyl. car. cel. hrp. quint-c.	Cebedem
ADRIAEN BROUWER : opéra en trois actes ; 1926 (Fr. de Witt-Huberts)	S. Mz. 2 T. 2 Bar. 2 B. ch- mix. 3333 4331 timb. trgl. c-cl. tamb-espagnol cymb. gr-c. t-t. xyl. car. cel. clav. hrp. org. quint-c.	Cebedem
EGMONT : drame lyrique en trois actes ; 1944 (J. Van Rooy)	S. Mz. C-A. 5 T. 3 Bar. 3 B. 3332 4331 timb. trgl. c-cl. c-r. cymb. gr-c. car. cel. clav. hrp. quint-c.	Cebedem

b) TONEELMUZIEK

b) Musique de scène

VAN EEN NONNETJE... ; 1924 (J. Boon)	S. Mz. pf.	De Hulst- Bruxelles
PASSIEBLOEMEN ; 1924 (H. Thans)	Réc. S. Bar. ch-mix. 2232 4 sax-ad lib. 4331 timb. trgl. c-cl. cymb. gr-c. t-t. car. cel. hrp. org/hrm. quint-c.	Cebedem
DE TOCHT NAAR DE LIEFDE ; 1925 (J. Boon)	S/T. Bar. ch-F / ch-E. ch-H. 1020 0220 timb. trgl. cymb. pf. org/hrm. quint- c.	De Hulst- Bruxelles
JOZEF IN DOTHAN ; 1927 (J. van den Vondel)	S. ch-F. 1110 2220 timb. trgl. cymb. pf/hrp. ogr/ hrm. quint.-c.	Cebedem
MASKAROEN ; 1927 (G. Walschap)	1011 sax-a. 0220 timb. trgl. cast. c-cl. tamb-b. cymb. clo. gr-c. t-t. gong tom-tom xyl. pf. org/hrm. quint-c- sans alti	Cebedem

VAN TWEE KONINGS- KINDEREN ; 1927 (W. Putman)	ch-mix. 1110 22 (ou 2 trp. thébaines) 00 timb. trgl. c- cl. cymb. gong xyl. car. pf. cel. clav. hrp. org/hrm. quint-c-sans alti	Cebedem
OUVERTURE ET SUITE : musique de scène pour un drame romantique ; 1932 (E. Buskens)	3222 4331 timb. trgl. c-cl. c-r. cymb. clo. gr-c. t-t. xyl. car. cel. hrp. quint-c.	Cebedem
JUDAS ; 1934 (C. Verschaeve)	6 trp-thébaines 3 trp. 3 trb. tb. tb-b.	Cebedem
BARABBAS ; 1935 (M. de Ghelderode)	ch-mix. 4 c. 3 trp 3 trb. tb. tb-b. timb. trgl. c-cl. cymb. clo. gr-c.	Cebedem
CREDO ; 1936 (J. Boon)	ch-mix. 3 fl. 3 hb. 3 cl. 3 bn. 4 sax. 8 trp-thébaines 3 trp. 6 c. 3 trb. tb. tb-b. timb. trgl. cast. c-cl. c-r. tamb-b. cymb. ptes-cymb. crotales clo. gr-c. t-t. gong tom-tom grelots fouet xyl. vibr. car. cel.	Cebedem
HEILIGE CECILIA ; 1936 (J. Boon vers. fr. E. Schwartz)	Mz. ch-F. v. cello pf. hrp. timb. hrm.	De Hulst- Bruxelles
RIJPENDE OOGST : jeu de masse ; 1937 (E.H.L.Engelen)	ch-mix. 3222 4 sax. 4331 4 trp-thébaines timb. trgl. c-cl. tamb-b. cymb. clo. gr- c. t-t. gong grelots car. hrp. quint-c.	Cebedem
SANGUIS CHRISTI : jeu de masse ; 1938 (J. Boon)	ch-mix. 3242 4 sax. 4332 10 trp-thébaines timb. trgl. c-cl. tamb-espagnols tamb- b. cymb. gr-c. gong grelots xyl. car. hrp. org. quint-c. carillon de plein air	Cebedem
KAREL DE STOUTE ; 1940 (F. de Pillecijn)	Réc. ch-mix. 2121 3320 timb. trgl. cast. c-cl. tamb- b. cymb. clo. gr-c. gong hrp. quint-c.	Cebedem
STARKADD ; 1942 (A. Hegenscheidt)	T. Bar. 1111 3330 timb. trgl. c-cl. tamb-b. cymb. guitare	Cebedem

DE GULDEN KRONIJKEN... ; 1942 (J. Boon)	Réc. ch-mix. 2121 4331 timb. trgl. c-cl. cymb. clo. car.	Cebedem
HET ZWAAR TORMENT of Sinte Margareta ; 1942 (J. Boon)	Réc. ch-F. 1120 2000 timb. cymb. clo. pf. hrm. quint-c- sans alti	Cebedem
SINT AMANDUS ; 1942 (J. Boon)	Réc. ch-mix. 1121 2220 timb. c-cl. cymb. clo. org/ hrm. quint-c.	Cebedem
JACOB VAN ARTEVELDE ; 1943 (C. Verschaeve)	ch-mix. 1121 2330 timb. trgl. c-cl. cymb. gong. org.	Cebedem
DE ZEVEN BLIJDSCHAP- PEN VAN MARIA ; 1947 (J. Boon)	Réc. ch-mix. 2122 2331 timb. trgl. c-cl. c-r. cymb. clo. gr-c. gong car. quint-c.	Cebedem
DE GODDELIJKE JAGER ; 1947 (Fr. Eykans)	Réc. ch-F. ch-p. 1000 0000 2 pf. hrm. quint-c.	Cebedem
MARIA'S ZONNELIED ; 1949 (Fr. Eykans)	Réc. 2 ch-F. 1121 1110 timb. trgl. c-cl. cymb. clo. pf/hrp. org. quint-c.	Cebedem
HET SPEL VAN DEINZE ; 1949 (E. P. Verstraeten)	Réc. ch-mix. 3222 4332 4 trp-thébaines timb. trgl. cast. c-cl. tamb-b. cymb. crotales clo. gr-c. t-t. gong xyl. car. cel. hrp. quint-c.	Cebedem
LE MYSTÈRE DES TROIS- ÉPIS ; 1951 (J. Boon)	ch-mix. 3222 4331 4 trp- thébaines timb. trgl. c-cl. c-r. cymb. clo. car. 2 hrp. org. quint-c.	Cebedem

GEWIJDE MUZIEK

Œuvres religieuses

SUB TUUM PRÆSIDIUM ; 1911	ch-H-a cap.	4' Cebedem
O QUAM SUAVIS EST ; 1911	ch-H-a cap.	3' Cebedem

RESPONSORIA EX OFFICIO SSMI SACRAMENTI ; 1911	ch-mix. org.	16'	De Hulst-Bruxelles
RESPONSORIA EX OFFICIO B. MARIE VIRGINIS ; 1913	S. C-A. T. B. ch-mix. org.	16'	De Hulst-Bruxelles
RESPONSORIA VARIA ; 1913	S. C-A. ch-mix. org.	10'	De Hulst-Bruxelles
MISSA DA PACEM ; 1913	2 T. Bar. ch-H. org.	23'	De Hulst-Bruxelles
TE DEUM ; 1914	ch-F/ch-E. 2 ch-H. 2223 4331 timb. org. quint-c.	20'	Cebedem
MISSA IN HON. B. MARIE VIRGINIS ; 1916	ch. à 2 voix égales org.	20'	De Hulst-Bruxelles
MISSA IN HON. S. JOSEPH ; 1916	ch-E. ch-H. org.	25'	De Hulst-Bruxelles
EEN LOF IN VOLKSTRANT ; 1917	ch-unisono org.	11'	De Hulst-Bruxelles
OREMUS PRO ANTISTITE ; 1917	ch-E. ch-mix. org.	10'	De Hulst-Bruxelles
MISSA IN HON. SANCTI SERVATTII ; 1930	ch-mix. à 5 voix org.	24'	Cebedem
PANIS ANGELICUS ; 1935 (J. Boon ver. fr. E. Schwartz)	ch-F. ch-p. org.	5'	De Hulst-Bruxelles
MISSA IN HON. SANCTAE THERESAE ; 1935	ch-H. org.	23'	Musica Sacra-Malines
AVOND-WIEROOK ; 1937 (J. Boon vers. fr. J. Lenoir)	ch-F. ch-p. org.	3'	De Hulst-Bruxelles
MISSA EXAUDI NOS ; 1942	ch-mix. org.	22'	A. Bank-Amsterdam
LITANIE LAURETANAE : DeLitanie v. O.L.Vrouw ; 1943	ch-mix. org.	20'	Cebedem

LAUDA JERUSALEM : psaume 147 ; 1943	ch-mix. org.	5'	Cebedem
TE DEUM N° 2 ; 1943	ch-mix. org.	20'	Cebedem
TE DEUM N° 3 ; 1944	ch-H. ch-E-ad lib. org.	21'	Cebedem
QUATUOR MOTETTA ad Laudes Vespertinas ; 1944	ch-2 voix égales org.	6'	Musica Sacra- Malines
ADESTE FIDELES ; 1943	ch-F-unisono ch-mix. org.	4'	Gervan- Bruxelles
ELEGIT EUM ; 1945	ch-mix. 4 c. 3 trp. 3 trb. org.	3'30"	Cebedem
MISSA ALBA ; 1945	ch-à 2 voix égales org.	22'	De Hulst- Bruxelles
MISSA AUREA ; 1945	ch-mix. 2222 433(1- ad lib.) timb. trgl. cymb. org. quint-c.	25'	Cebedem
IN PARADISUM ; 1945	ch-mix. org.	2'	Cebedem
AVE MARIA ; 1946	ch-2 voix égales org.	2'	Musica Sacra- Malines
MISSA IGNIS VIBRANS LUMINE ; 1949	ch-H. org.	22'	Musica Sacra- Malines

VERHANDELINGEN — *Dissertations*

DE BETEKENIS VAN PETER BENOIT VOOR DE VLAAMSE MUZIEK

Uitgave A. K. V. Hogeschooluitbreiding. Verhandeling 200| Maart 1922.
3 - XIX jaargang.

MODERNE MUZIEK

Uitgave K. V. Hogeschooluitbreiding. Jaargang XXIX n^r 2 -
Verhandeling 279

HET WEZEN VAN DE HUIDIGE MUZIEK HIER TE LANDE

Uitgave Mededelingen van de Koninklijke Vlaamse Academie voor Wetenschappen, Letteren en Schone Kunsten van België. Jaargang IV n^r 2 - 1942. Klasse der Schone Kunsten. Paleis der Academiën, Hertogelijke straat, 1 Brussel.

HET LIED «PACHTER JAN» VAN PETER BENOIT EN DE VORMEN IN DE MUZIEK

Idem uitgave : Jaargang XIII n^r 3 - 1951. Klasse der Schone Kunsten.

PETER BENOIT

Idem uitgave : September 1951. Openbare vergadering van 2 Juni te Antwerpen.

ASPECTEN VAN HET MODERNE ORKEST

Idem uitgave : Jaargang XV n^r 3 - 1953.

Verder : Kronijken en artikels over muziek in diverse dagbladen en tijdschriften.

VERKLARING VAN CIJFERS

3333 4331 : 3 fluiten, 3 hobo's, 3 clarinetten, 3 fagotten ;
4 hoorns, 3 trompetten, 3 trombones, 1 tuba ;
piccolo, engelse hoorn, basclarinet, contrafagot zijn hierin begrepen.

EXPLICATION DES CHIFFRES

3333 4331 : 3 flûtes, 3 hautbois, 3 clarinettes, 3 bassons ;
4 cors, 3 trompettes, 3 trombones, 1 tuba ;
le piccolo, le cor anglais, la clarinette basse, le contrebasson
y sont compris.

EXPLANATION OF FIGURES

3333 4331 : 3 flutes, 3 oboes, 3 clarinets, 3 bassoons ;
4 horns, 3 trumpets, 3 trombones, 1 tuba ;
piccolo, french horn, bass clarinet, double bassoon are included.

ERRATA

(*Catalogue Arthur Meulemans, n° 9*)

PAGE 14 - Dernière colonne, ligne 10, remplacer
Cebedem par **Brogneaux - Bruxelles**

Dernière colonne, ligne 11, remplacer
Cebedem par **Brogneaux - Bruxelles**

Dernière colonne, ligne 13, remplacer
Cebedem par **Gervan - Bruxelles**

PAGE 34 - Entre les lignes 24 et 25, intercaler :
DE ZANG VAN DE AARDE; 1950
cantate ch-mix. (Mgr. K. Cruysberghs)
35° - De Hulst - Bruxelles

A la ligne 28, ajouter : extr. de la
cantate De Zang van de Aarde

AFKORTINGEN - ABRÉVIATIONS

ABBREVIATIONS

alt.	=	alto	altviool	viola
bgl.	=	bugle	bugel	bugle
bb.	=	bombardon	bombardon	bombardon
bn.	=	basson	fagot	bassoon
c.	=	cor	hoorn	horn
c-a.	=	cor anglais	engelse hoorn	french horn
car.	=	carillon	klokkenspel	chime
cast.	=	castagnettes	castagnetten	castagnettes
cb.	=	contrebasse	contrabas	double bass
cbn.	=	contrebasson	contrafagot	double bassoon
c-cl.	=	caisse claire	kleine trom	side drum
cel.	=	célesta	celesta	celesta
cello	=	violoncelle	violoncel	'cello
clo.	=	cloches	klokken	bells
cl.	=	clarinette	clarinet	clarinet
clav.	=	clavecin	clavecimbel	harpsichord
c-r.	=	caisse roulante	roertrom	tenor drum
cymb.	=	cymbales	bekkens	cymbals
fl.	=	flûte	fluit	flute
gr-c.	=	grosse caisse	grote trom	bass drum
gu.	=	guitare	guitaar	guitar
hb.	=	hautbois	hobo	oboe
hrm.	=	harmonium	harmonium	harmonium
hrp.	=	harpe	harp	harp
instr-c.	=	instruments à cordes	strijkinstrumenten	string instruments
instr-c. p.	=	instruments à cordes pincées	tokkelinstrumenten	fretted instruments
mand.	=	mandoline	mandoline	mandoline
mar.	=	marimba	marimba	marimba
org.	=	orgue	orgel	organ
perc.	=	percussion	slagwerk	percussion
pf.	=	piano	piano	piano
picc.	=	piccolo	piccolo	piccolo
pist.	=	piston	piston	cornet
quat-c.	=	quatuor à cordes	strijkkwartet	string quartet
quint-c.	=	quintette à cordes	strijkkwintet	string quintet
sax.	=	saxophone	saxofhoon	saxophone
sax-a.	=	saxophone alto	saxofhoon alto	saxophone alto
tamb.	=	tambour	trom	tambourine
tamb-b.	=	tambour de basque	baskische trom	tambourine
t-t.	=	tam-tam	tam-tam	tam-tam

tb.	= tuba	tuba	tuba
timb.	= timbales	pauken	timpani
trb.	= trombone	bazuin	trombone
trgl.	= triangle	triangel	triangle
trp.	= trompette	trompet	trumpet
trp-b.	= trompette basse	bastrompet	basstrumpet
v.	= violon	viol	violin
vibr.	= vibraphone	vibraphoon	vibraphone
xyl.	= xylophone	xylofoon	xylophone
w-bl.	= wood blocks	wood blocks	wood blocks

C-A.	= contralto	alt	contralto
a-cap.	= a cappella	a cappella	unaccompanied
B.	= basse	bas	bass
Bar.	= baryton	bariton	baritone
ch.	= chœur	koor	choir
ch-E.	= chœur d'enfants	kinderkoor	childrenschoir
ch-F.	= chœur de femmes	vrouwenkoor	female choir
ch-H.	= chœur d'hommes	mannenkoor	male choir
ch-mix.	= chœur mixte	gemengd koor	mixed choir
ch-p.	= chœur parlé	gesproken koor	spoken choir
Mz.	= mezzo soprano	mezzo-sopraan	mezzo soprano
Réc.	= récitant	recitant	spoken voice
S.	= soprano	sopraan	soprano
T.	= ténor	tenor	tenor

Cebedem	= Centre Belge de Documentation Musicale Bruxelles	Belgisch Centrum van Muziekdocumentatie Brussel	Belgian Centre of Music Documentation Brussels
I.N.R.	= Institut National	Nationaal Instituut	National Broadcasting Institute-
N.I.R.	= de Radiodiffusion-Bruxelles	voor Radio-Omroep - Brussel	Brussels
Soc. Philh.	= Société Philharmonique	Société Philharmonique	Société Philharmonique
Sabam	= Société belge des auteurs, compositeurs et éditeurs	Belgische Vereniging van auteurs, componisten en uitgevers	Belgian Society of authors, composers and publishers
S.I.M.C.	= Société Internationale de Musique Contemporaine	Internationale Vereniging van Hedendaagse Muziek	International Society for Contemporary Music

Collection des catalogues

CEBEDEM



déjà parus et publiés par le Fonds Danièle Cohen-Deswarte

- N° 1 — FRANCIS DE BOURGUIGNON (12 fr. B.)
- N° 2 — GÉRARD BERTOUILLE (10 fr. B.)
- N° 3 — VICTOR LEGLEY (10 fr. B.)
- N° 4 — MARCEL POOT (12 fr. B.)
- N° 5 — JOSEPH JONGEN (16 fr. B.)
- N° 6 — LODEWIJK MORTELMANS (18 fr. B.)
- N° 7 — ALBERT HUYBRECHTS (10 fr. B.)
- N° 8 — RAYMOND MOULAERT (14 fr. B.)
- N° 9 — ARTHUR MEULEMANS (30 fr. B.)

En préparation

MAURITS SCHOEMAKER
WILLEM PELEMANS
GASTON BRENTA
RAYMOND CHEVREUILLE
FLOR ALPAERTS
FRANÇOIS RASSE

A Amsterdam

DONEMUS

(Documentatie in Nederland van Muziek)



a publié les catalogues suivants :

- N° 1 — HENRI ZAGWIJN
- N° 2 — HENDRIK ANDRIESEN
- N° 3 — GUILLAUME LANDRÉ
- N° 4 — LÉON ORTHEL
- N° 5 — MARIUS FLOTHUIS
- N° 6 — WILLEM PIJPER
- N° 7 — HENRIETTE BOSMANS

CEBEDEM

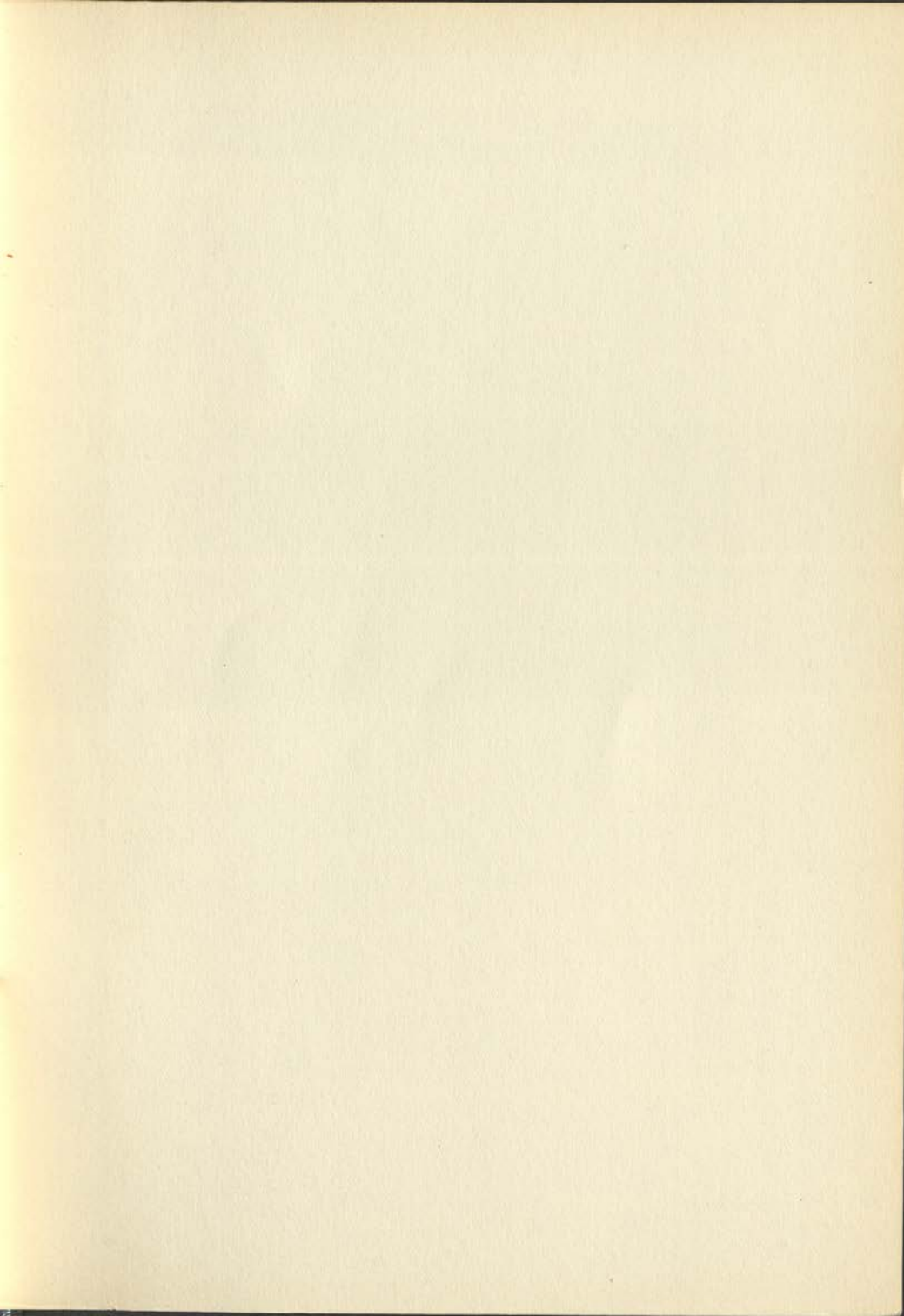
Faded, illegible text, likely bleed-through from the reverse side of the page.

DOYENIS

Faded, illegible text, likely bleed-through from the reverse side of the page.

Prijs : 30,— Fr.

CEBEDEM - JUNI 1954 N° 9
Gedrukt in België



DRUKKERIJ
LOUIS DESMET - VERTENEUIL
BRUSSEL